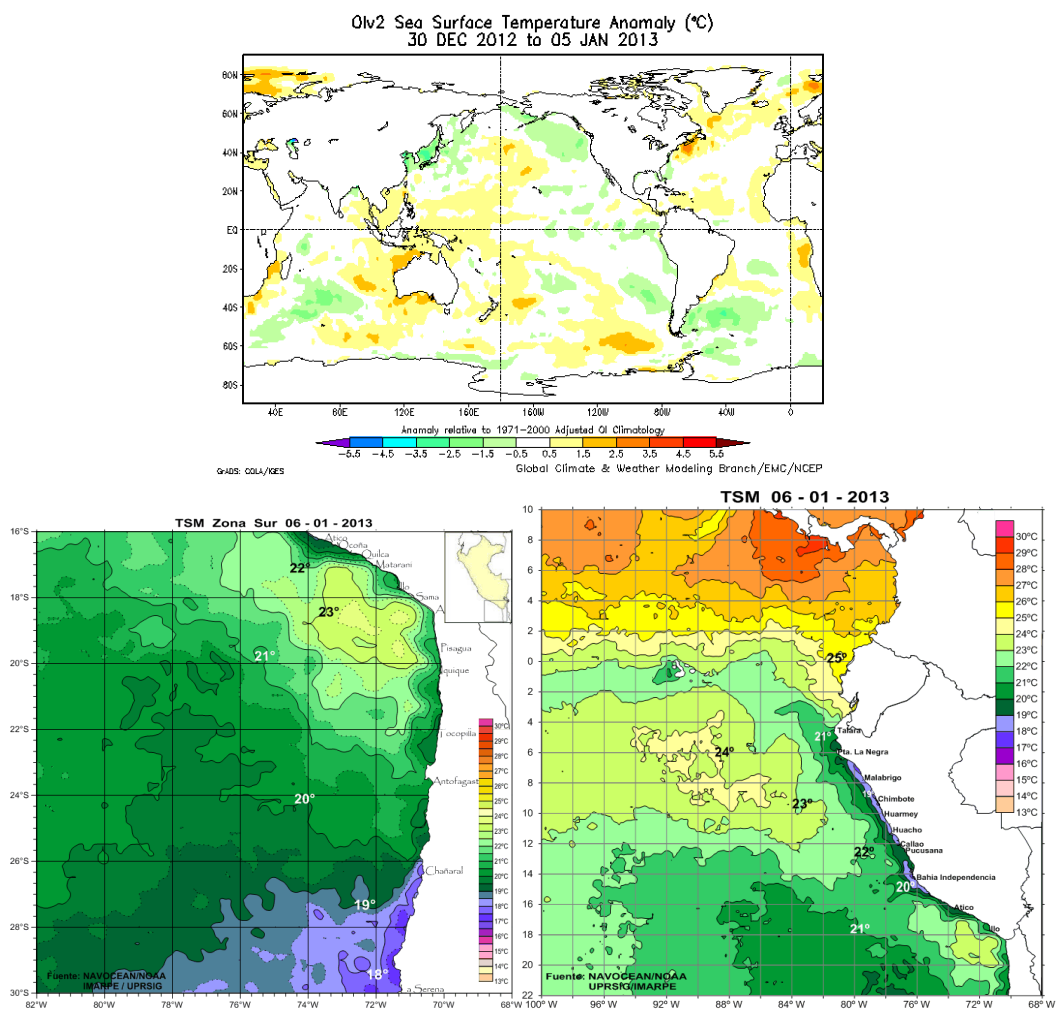


## 2013 年东南太平洋茎柔鱼渔情分析（2 期）

### 一、表温分析



水温分布图

目前东南太平洋海况处在较低的状况，秘鲁沿海以及外海海域的表温出现较往年低的现象。秘鲁南部以及智利沿海海域，水温较为正常。但是在智利外海水温与往年相比，其表温偏低 2°C 以上。在 5° - 20° S、75° - 85° W 海域，大部分海域的表温在 21-23°C。

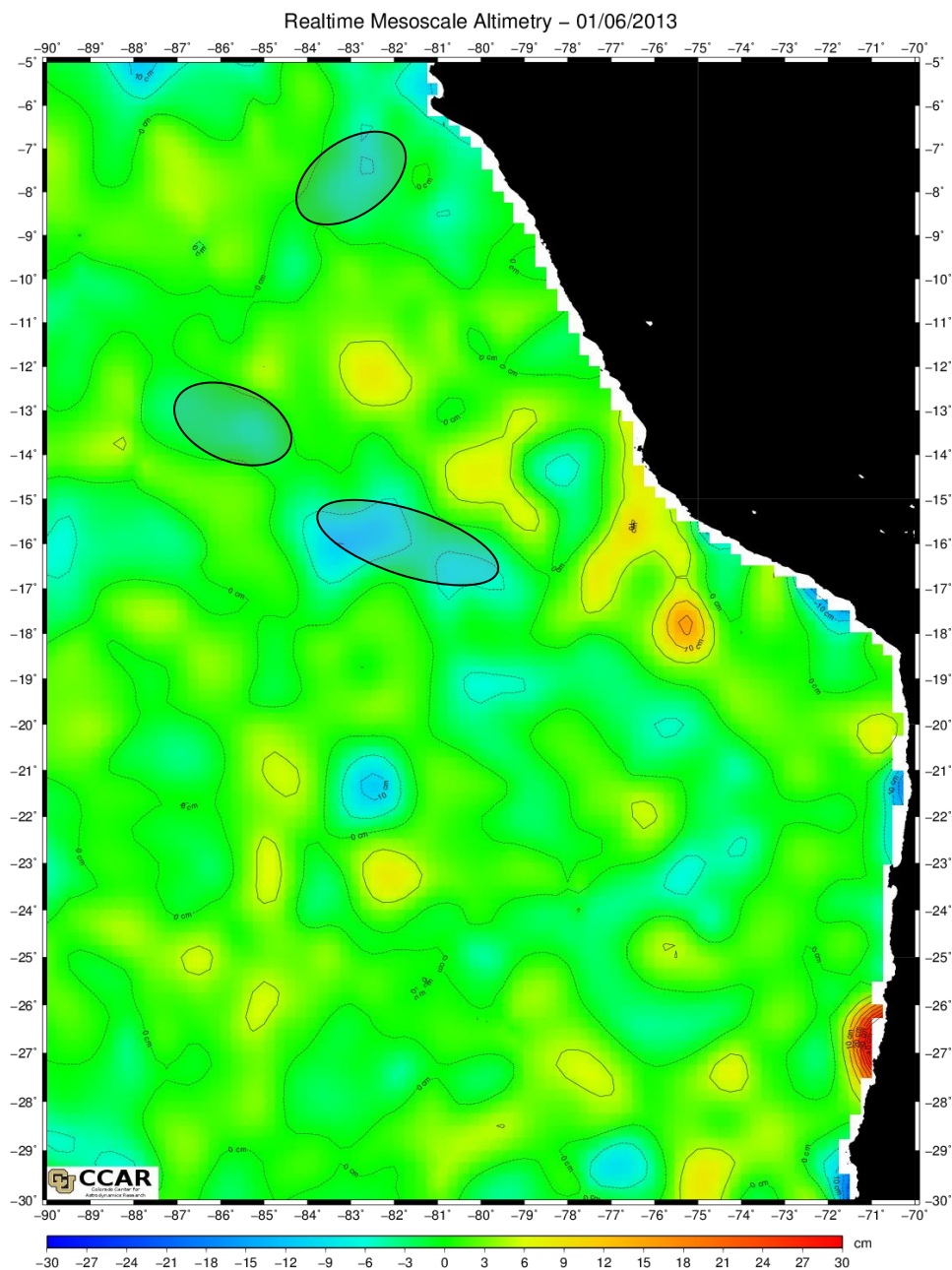
1 月 1-7 日表温分布表

S	84.5W	83.5W	82.5W	81.5W	80.5W	79.5W	78.5W	77.5W	76.5W	75.5W
5.5	23.11	22.33	21.72	21.35	21.12	21.41	21.89	22.49	22.96	23.48
6.5	23.53	22.72	21.88	21.1	20.38	20.18	20.94	21.9	22.53	23.11
7.5	23.83	23.21	22.37	21.39	20.36	19.49	20.1	21.36	22.11	22.75
8.5	23.94	23.58	22.94	22.04	20.98	20.06	20.19	20.88	21.66	22.37
9.5	23.81	23.67	23.27	22.61	21.69	20.73	20.15	20.46	21.24	22
10.5	23.5	23.5	23.35	22.97	22.29	21.39	20.58	20.42	20.75	21.49
11.5	23.08	23.18	23.22	23.09	22.66	21.82	20.84	20.15	19.99	20.76
12.5	22.61	22.78	22.92	22.96	22.73	21.95	20.98	20.06	19.44	19.99
13.5	22.04	22.23	22.4	22.55	22.47	21.87	21.06	20.22	19.63	19.99
14.5	21.49	21.66	21.82	21.99	22.02	21.65	21.11	20.49	20.03	20.31

15.5	21.05	21.17	21.26	21.4	21.49	21.4	21.14	20.81	20.56	20.58
16.5	20.75	20.76	20.76	20.83	20.95	20.99	20.98	20.95	20.99	21.14
17.5	20.58	20.53	20.46	20.45	20.52	20.54	20.64	20.78	21.02	21.4
18.5	20.54	20.46	20.33	20.23	20.23	20.08	20.17	20.35	20.69	21.26
19.5	20.6	20.51	20.34	20.17	20.07	19.67	19.67	19.8	20.12	20.74

## 二，海面高度分析

根据海面高度分析，目前在  $7^{\circ} - 9^{\circ} \text{ S}$ 、 $82^{\circ} - 84^{\circ} \text{ W}$ ； $12^{\circ} - 14^{\circ} \text{ S}$ 、 $84^{\circ} - 87^{\circ} \text{ W}$ ； $15^{\circ} - 18^{\circ} \text{ S}$ 、 $79^{\circ} - 85^{\circ} \text{ W}$  等海域有冷水涡存在。



## 三，渔汛分析

目前生产渔船主要在秘鲁外海赤道海域  $15^{\circ} \text{ S}$ 、 $80^{\circ} - 83^{\circ} \text{ W}$  等附近海域生产。根据渔情预报（海面高度和水温等）分析，秘鲁外海 1 月最适水温为  $23 \sim 25^{\circ} \text{ C}$ ，建议作业渔场为

12° -14° S、84° -87° W; 15° -16° S、79° -83° W 等海域。

鱿钓技术组  
HY-1/2 渔情预报业务化运行小组  
2013-1-8