

2012—2013 年阿根廷滑柔鱼渔情预报分析

第 13 期

一、水温状况

根据 2013 年 2 月中旬西南大西洋表温分布情况，目前在阿根廷外海表温比前期有较大幅度的增加，其表温比往年持平或者偏高（图 1）。目前，表温为 12℃ 的前锋分布已退至 47° S、60° E 附近海域（图 2）。目前 40° S—50° S、57° W—62° W 海域表温在 10—20℃。与 2012 年同期水温分布相比，福克兰寒流势力较强，东西向幅度较宽（图 2）。

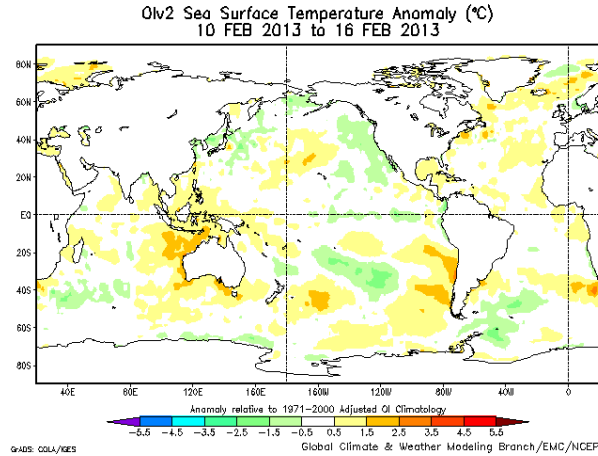


图 1 全球水温分布图

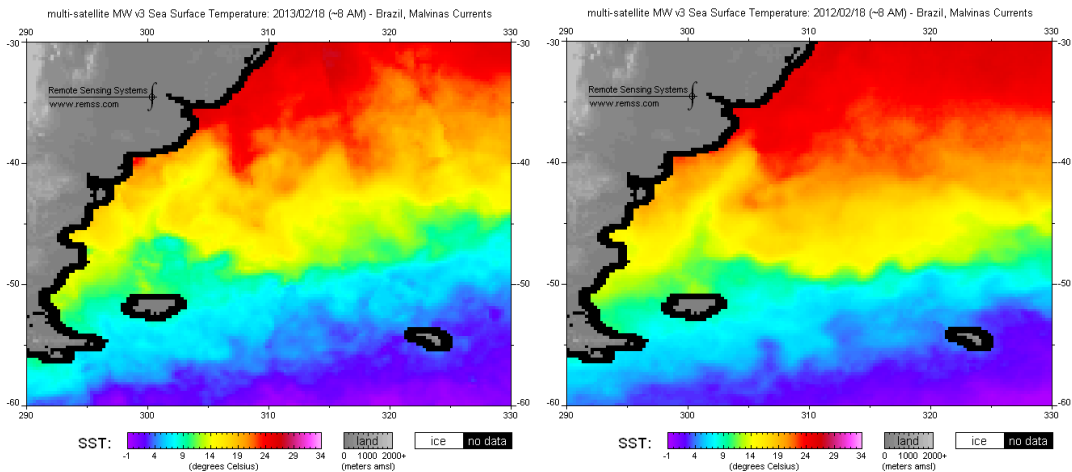


图 1 2013 年 2 月 18 日及其 2012 年同期水温分布图

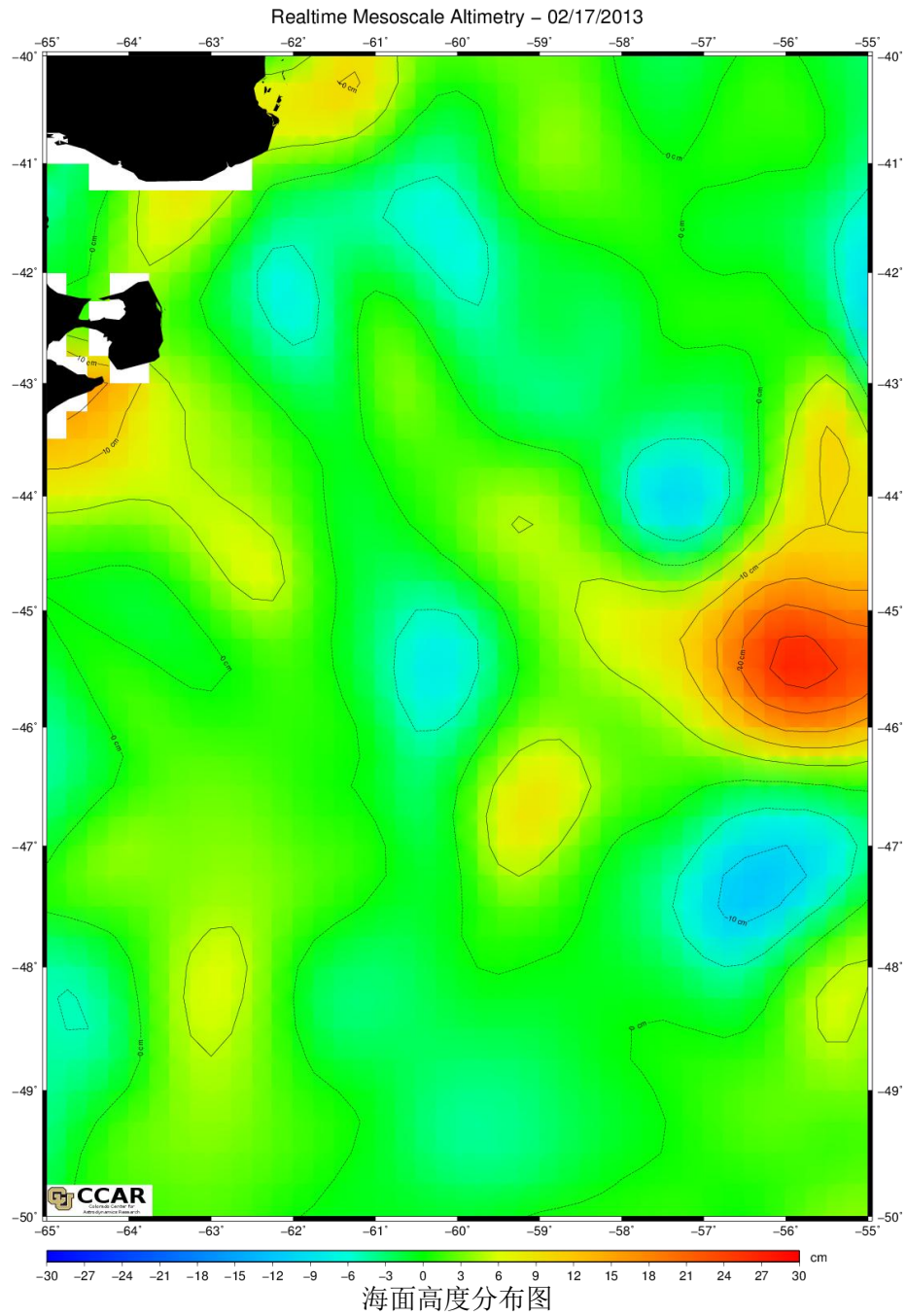
2 月 3—2 月 9 日表温分布图

	65W	64W	63W	62W	61W	60W	59W	58W	57W	56W
40S	18.83	19.97	21.14	20.8	19.94	18.65	17.19	15.92	15.38	16.19
41S	18.25	18.69	19.17	18.75	17.92	17.02	15.78	14.76	14.55	15.94
42S	17.85	17.89	17.64	16.92	16.1	15.63	14.78	14.15	14.28	16.05
43S	17.32	17.05	16.47	15.58	14.81	14.68	14.22	13.96	14.35	16.21
44S	16.63	16.21	15.59	14.76	14.14	14.22	14.03	14	14.48	16.02
45S	16.02	15.39	14.74	13.97	13.43	13.46	13.33	13.34	13.74	14.87
46S	15.34	14.54	13.9	13.22	12.72	12.54	12.32	12.24	12.45	13.18
47S	14.45	13.66	13.11	12.57	12.12	11.69	11.31	11.06	11.03	11.43
48S	13.39	12.78	12.42	12.09	11.73	11.11	10.6	10.21	9.96	10.01
49S	12.53	12.09	11.88	11.68	11.35	10.59	9.95	9.4	8.93	8.75

二、海面高度分析

从海面高度分布情况分析，在 44° 30—46° 30S、59° 30-61° 30W；48° —50° S、58° 30-61°

W 海域存在明显的冷水涡。



三，渔情分析

根据目前海况分析，其表温比前一阶段有了明显的上升，且表温与往年持平。目前，在阿根廷线内产量不错，公海海域产量相对偏低。建议作业海域为 $44^{\circ} 30' - 46^{\circ} 30' S$ 、 $59^{\circ} 30' - 61^{\circ} 30' W$ 。

鱿钓技术组
HY-1B 渔情预报业务化运行小组
2月19日