

# 2025 年东南太平洋茎柔鱼渔情分析（08 期）

## 一. 表温分析

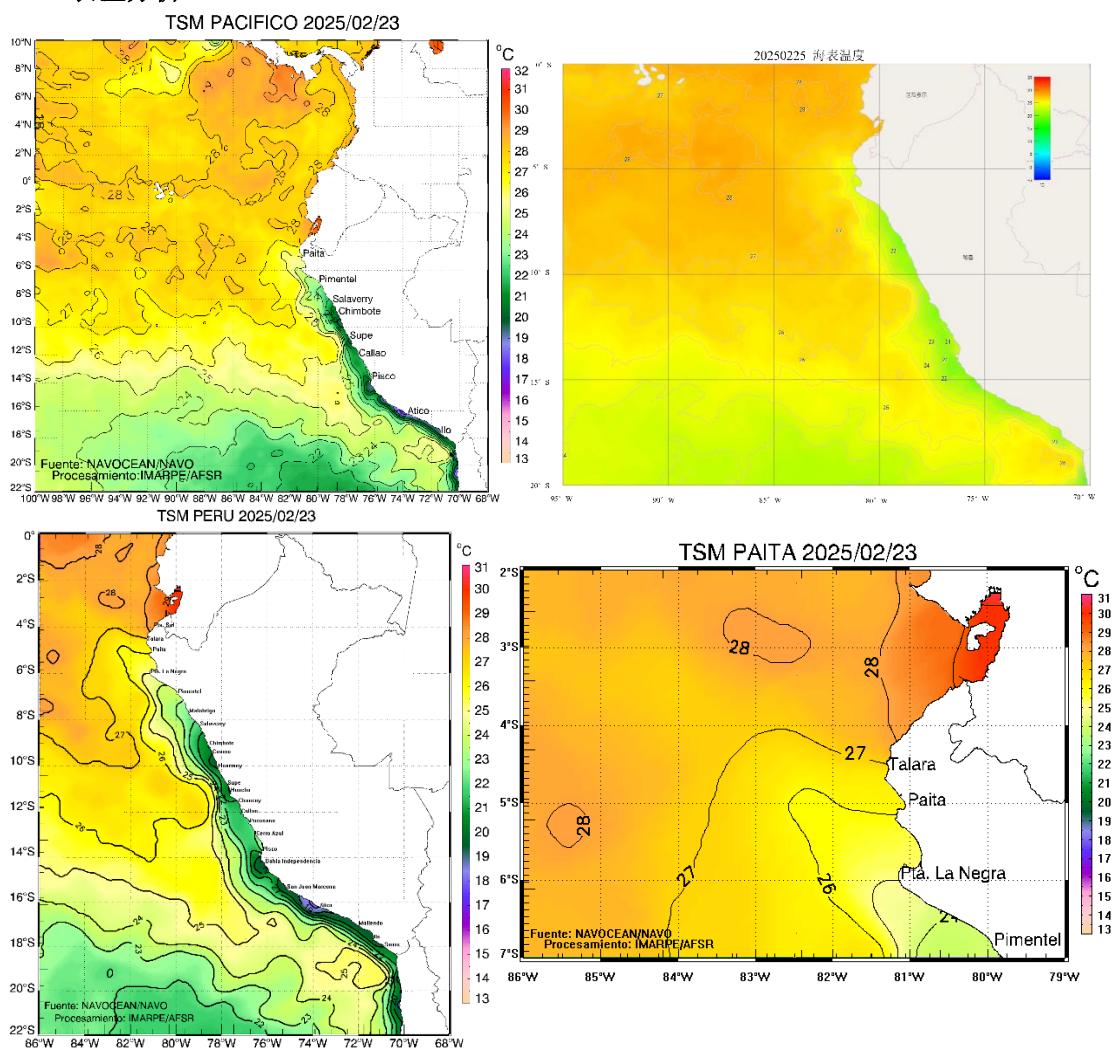


图 1 水温分布图

目前，厄瓜多尔沿岸和公海表温都较正常年份偏高；秘鲁北部和中部海域，沿岸表温较正常年份偏低，公海偏高；秘鲁南部海域沿岸表温较正常年份偏低，公海偏高局部持平；智利海域，沿岸海域表温较正常年份偏低，公海大部分海域表温也较正常年份偏低，局部公海表温较正常年份持平。在 5°—20°S、75°—85°W 海域，表温介于 21.44°C-28.11°C 之间。

表 1. 2025 年 02 月 16 日—2025 年 02 月 22 日表温分布图

	84.5	83.5	82.5	81.5	80.5	79.5	78.5	77.5	76.5	75.5
5.5	28.05	27.18	27.03	26.15	*	*	*	*	*	*
6.5	28.11	27.30	26.79	27.30	25.24	23.74	*	*	*	*
7.5	27.66	27.94	27.53	27.37	25.30	23.70	*	*	*	*
8.5	27.32	27.27	27.21	27.29	26.66	24.55	22.05	*	*	*
9.5	27.10	26.87	27.33	27.37	26.65	25.22	22.38	*	*	*

10.5	26.84	26.65	26.75	26.44	26.86	26.85	26.43	23.98	*	*
11.5	26.36	26.79	26.46	26.97	26.56	26.41	26.19	22.52	*	*
12.5	25.59	25.92	26.37	26.60	26.35	25.66	24.64	23.79	21.44	*
13.5	25.48	25.56	25.52	25.75	26.28	26.16	26.28	24.46	21.79	*
14.5	24.89	24.95	25.14	25.12	25.71	26.10	26.42	25.81	22.90	21.50
15.5	24.19	24.28	24.78	24.80	24.41	24.77	26.23	25.76	24.06	23.28
16.5	23.08	23.59	24.20	24.00	24.35	25.07	25.67	25.91	25.34	25.20
17.5	23.13	22.43	23.42	22.95	23.86	24.06	23.93	24.81	24.77	24.29
18.5	22.44	22.33	21.48	22.35	22.81	22.66	22.81	23.87	24.31	23.86
19.5	22.11	22.20	22.16	21.93	22.00	22.14	22.52	23.05	22.74	23.47

## 二. 海表面温度距平

海面表温距平值 2025/02/23

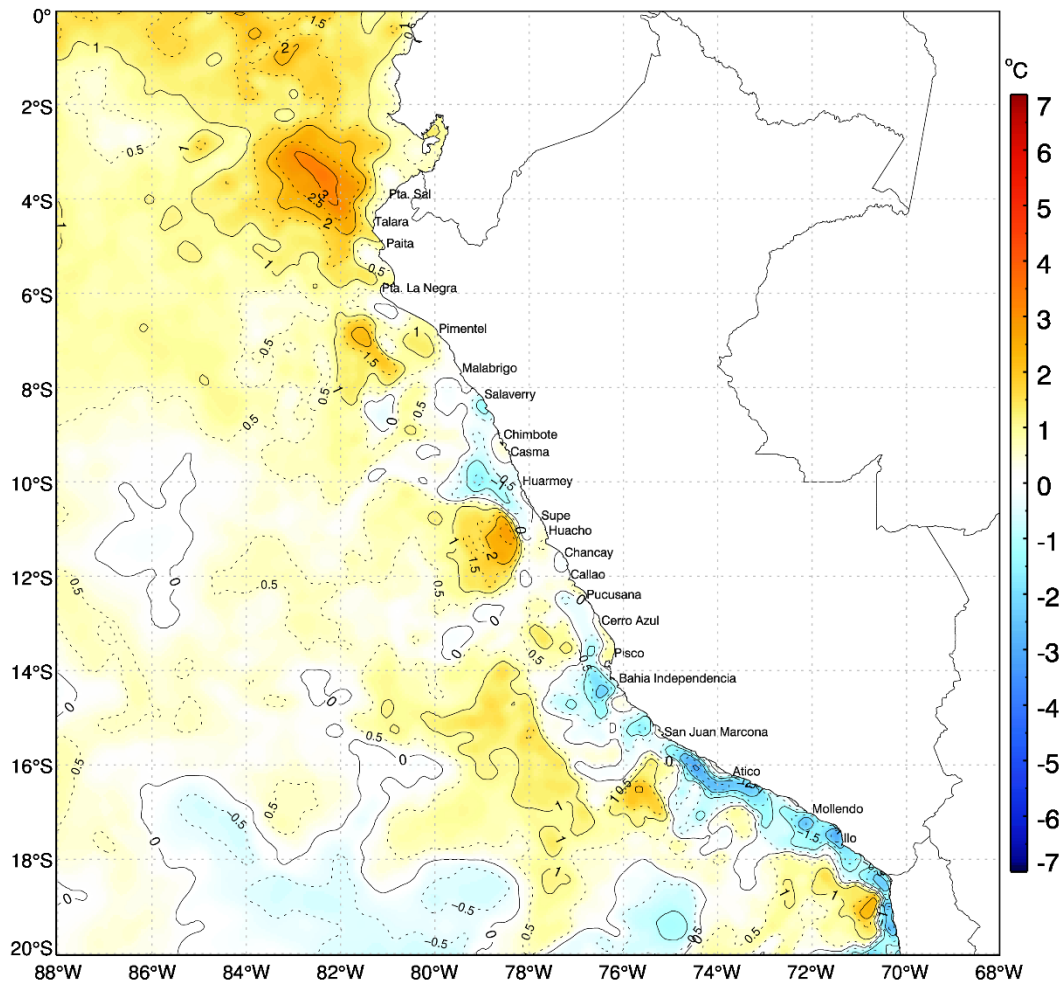


图 2 海表面温度距平值

根据海表面温度距平值分析，在  $8^{\circ}-10^{\circ}\text{S}$ 、 $78^{\circ}-80^{\circ}\text{W}$ ； $14^{\circ}-16^{\circ}\text{S}$ 、 $76^{\circ}-78^{\circ}\text{W}$ ； $16^{\circ}-18^{\circ}\text{S}$ 、 $84^{\circ}-86^{\circ}\text{W}$ ； $18^{\circ}-20^{\circ}\text{S}$ 、 $78^{\circ}-85^{\circ}\text{W}$  域有冷水涡存在，智利沿岸和公海也有部分冷水涡存在；在  $2^{\circ}-6^{\circ}\text{S}$ 、 $82^{\circ}-84^{\circ}\text{W}$ ； $6^{\circ}-8^{\circ}\text{S}$ 、 $80^{\circ}-82^{\circ}\text{W}$ ； $14^{\circ}-18^{\circ}\text{S}$ 、 $78^{\circ}-80^{\circ}\text{W}$  等海域有大规模暖水涡存在，通常在冷暖水涡交界处容易形成渔场。

### 三. 渔汛分析

目前秘鲁传统渔业海域水温较正常年份稍有偏高，渔汛条件正常。根据渔情预报（海面高度和水温等）分析，秘鲁外海 2 月最适水温为 23—25°C。根据当前水温情况，赤道附近海域也有形成渔场条件，建议前往 0° S—2° S、109° —111° W；2° S—4° S、104° —106° W 等海域生产。

鱿钓技术组

HY 系列海洋卫星

2025 年 02 月 25 日