

# 北太平洋柔鱼渔情分析

第 27 期

## 一. 总体海况分析

### 1. 表温距平均值分布情况

根据图 1 分析, 在  $150^{\circ}\text{E}$ — $160^{\circ}\text{E}$ 、 $40^{\circ}$ — $45^{\circ}\text{N}$  海域, 水温整体较往年偏低  $2^{\circ}\text{C}$  左右;  $150^{\circ}\text{E}$ — $160^{\circ}\text{E}$ 、 $35^{\circ}$ — $40^{\circ}\text{N}$  海域, 水温整体较往年持平, 局部偏高  $1^{\circ}\text{C}$  左右; 在  $160^{\circ}\text{E}$ — $170^{\circ}\text{E}$ 、 $35^{\circ}$ — $45^{\circ}\text{N}$  海域, 水温整体较往年偏低  $1^{\circ}\text{C}$  左右, 局部海域持平呀略微偏高;  $170^{\circ}\text{E}$ — $180^{\circ}\text{E}$ 、 $35^{\circ}$ — $45^{\circ}\text{N}$  海域, 大部海域水温较往年持平;  $21^{\circ}\text{C}$  等温线前峰退至  $38^{\circ}\text{N}$  线附近。

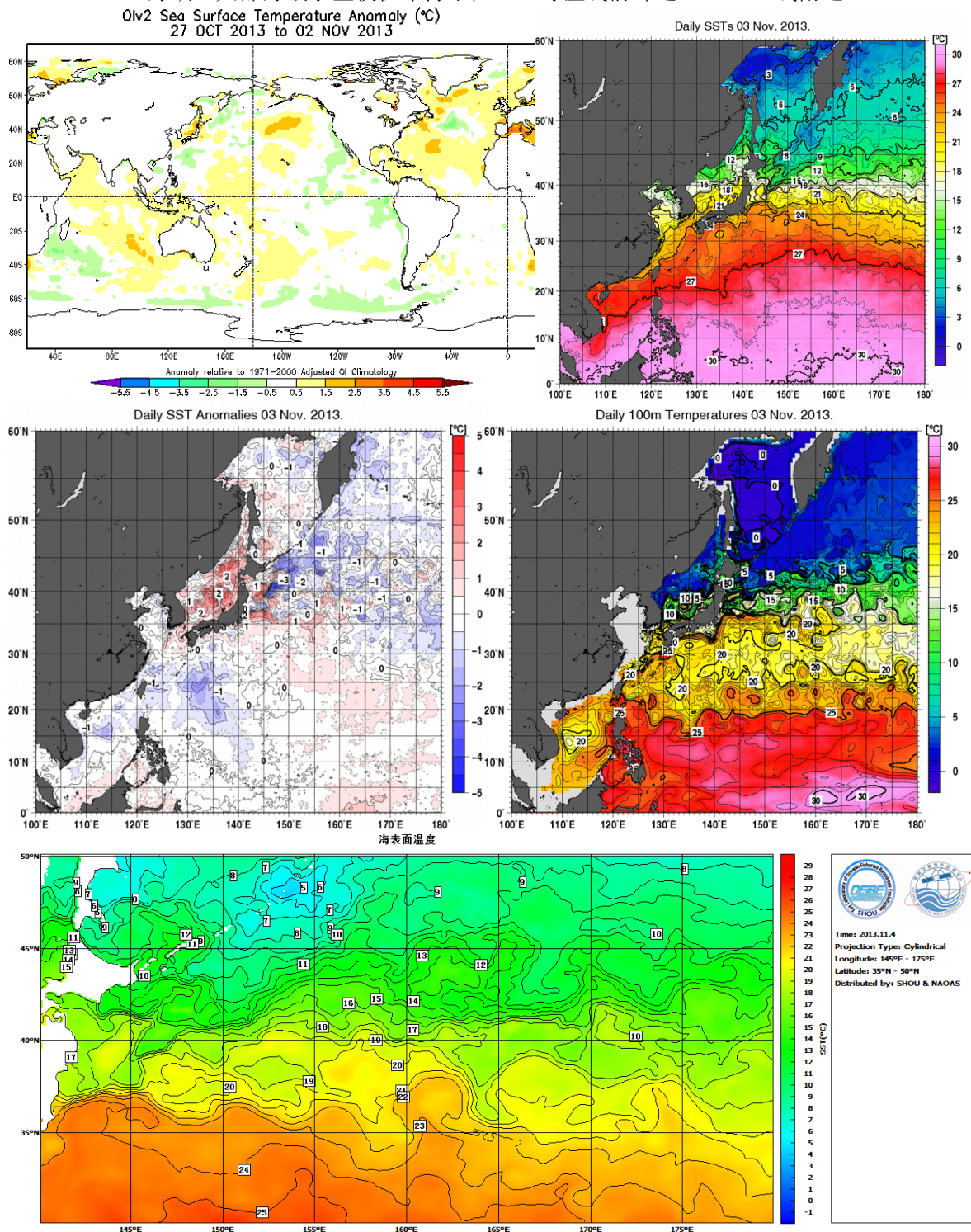


图 1 表温及其距平均分布图

2. 表温分布情况

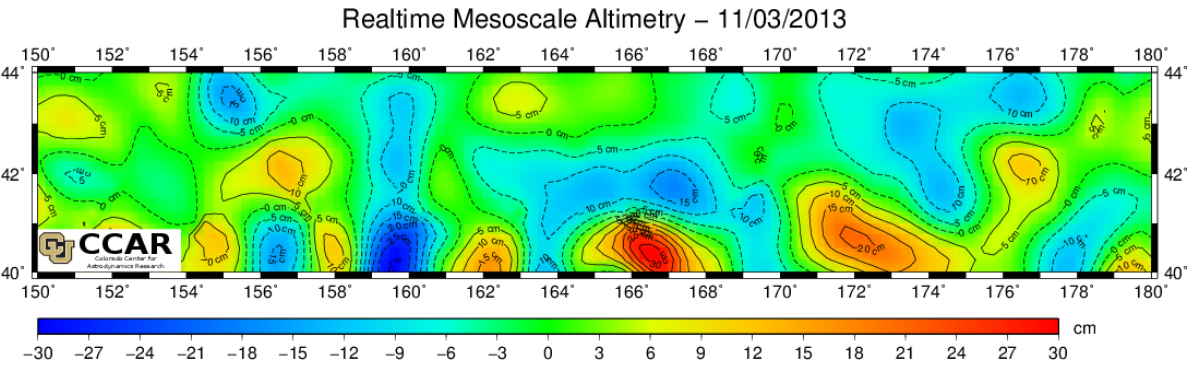
根据表层温度分析，在 40°—44° N、150°—160° E 海域，其表温范围为 8.46—16.77℃，其锋区在 156—159° E 海域；在 40°—44° N、160° E—170° E 海域，其表温范围为 11.1—16.25℃，其锋区在 161—163° E 海域；在 40°—44° N、170° E—180° E 海域，其表温范围为 11.34—16.62℃，其锋区在 175° E—178° E 海域。根据 100 米水层水温分布图，其 10 度等温线已在 156°—176° E 等形成若干个锋面。

表 1 10 月 27 日—11 月 2 日表温分布情况

E	150.5	151.5	152.5	153.5	154.5	155.5	156.5	157.5	158.5	159.5
40.5	14.93	15.54	15.96	16.42	16.69	16.77	16.27	16.27	16.4	16.4
41.5	12.23	12.88	13.69	14.35	14.78	14.93	14.45	14.42	14.54	14.53
42.5	9.94	10.45	11.41	12.17	12.73	12.98	12.67	12.7	12.87	12.97
43.5	8.46	8.69	9.46	10.17	10.78	11.1	10.9	11.02	11.33	11.61
E	160.5	161.5	162.5	163.5	164.5	165.5	166.5	167.5	168.5	169.5
40.5	15.9	15.7	15.62	15.53	15.31	15.28	15.45	15.78	16.25	16.09
41.5	14.08	13.97	14.02	13.97	13.52	13.44	13.58	13.92	14.44	14.32
42.5	12.66	12.67	12.83	12.8	12.15	11.99	12.08	12.37	12.79	12.72
43.5	11.53	11.69	11.91	11.94	11.29	11.1	11.1	11.29	11.5	11.45
E	170.5	171.5	172.5	173.5	174.5	175.5	176.5	177.5	178.5	179.5
40.5	15.78	15.75	16.62	16.53	16.07	15.73	16.02	15.94	15.79	15.73
41.5	14.1	14.24	15.43	15.48	15.07	14.73	15.03	15.04	14.97	14.94
42.5	12.58	12.8	14.06	14.2	13.86	13.58	13.91	14.01	14.04	14.02
43.5	11.34	11.53	12.55	12.69	12.44	12.26	12.61	12.77	12.88	12.9

3. 海面高度分布

在 41°—42° N、150° E—152° E；43°—44° N、154° E—156° E；40°—41° N、155° E—157° E；40°—44° N、158° E—160° E；40°—42° N、162° E—168° E；43°—44° N、168° E—169° E 等海域有几个较强的冷水涡。



二. 渔汛分析

目前，从整体上看，其表温总体上比正常年份明显偏高。41°—42° N、150° E—152° E；43°—44° N、154° E—156° E；40°—41° N、155° E—157° E；40°—44° N、158° E—160° E；40°—42° N、162° E—168° E 附近海域有形成渔场的可能。

鱿钓技术组  
HY-1B 渔情预报业务化运行小组  
11 月 5 日