

北太平洋柔鱼渔情分析

第 2 期

一，总体海况分析

1, 距平均值分布情况

根据图 1 分析，在 $150^{\circ}\text{E}-180^{\circ}\text{E}$ 、 $35^{\circ}-45^{\circ}\text{N}$ 海域，其表温普遍比往年高出 0.5°C 以上。但是在 155°E 以西海域水温偏低，有的达到 2°C 。

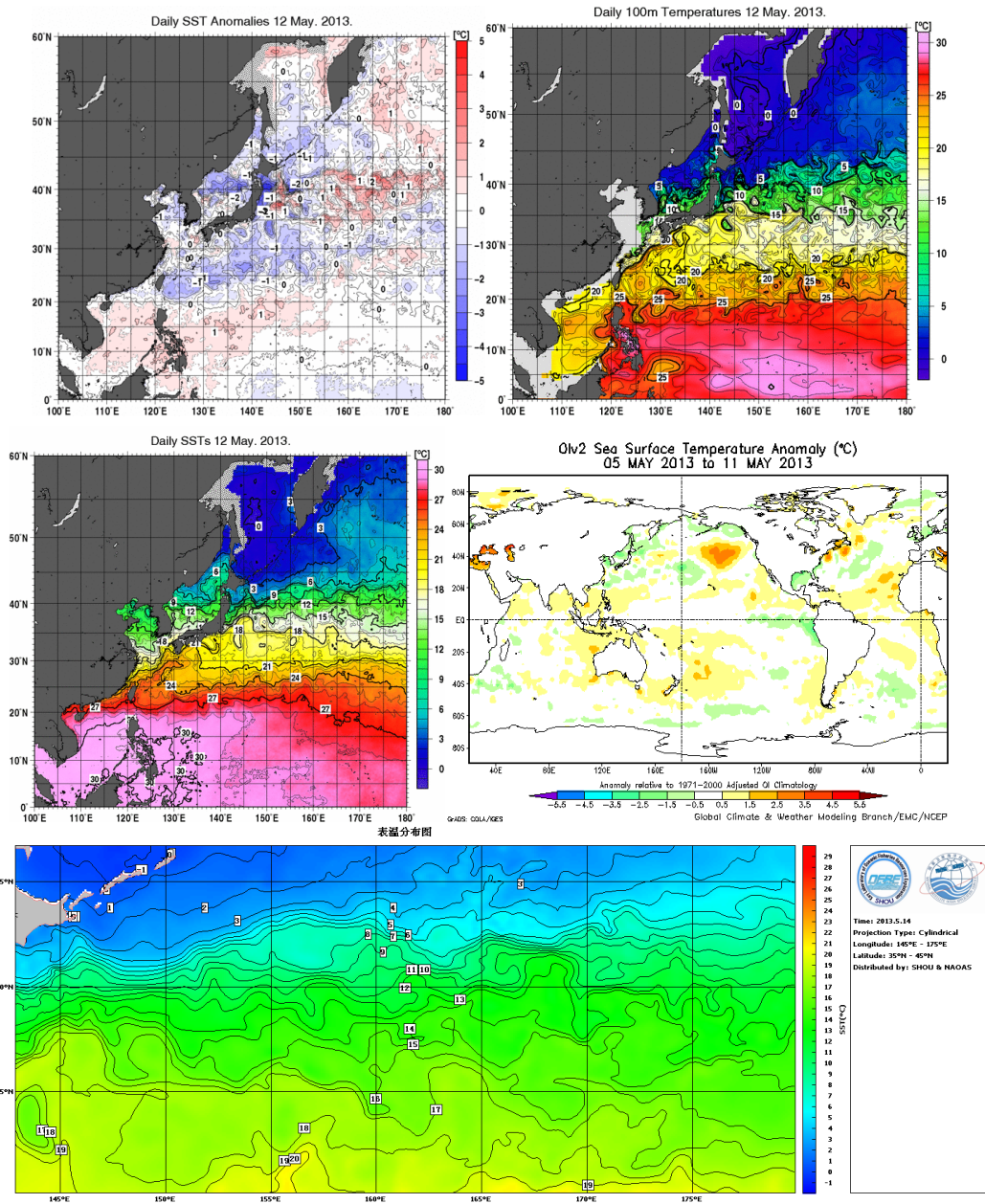


图 1 表温及其距平均分布图

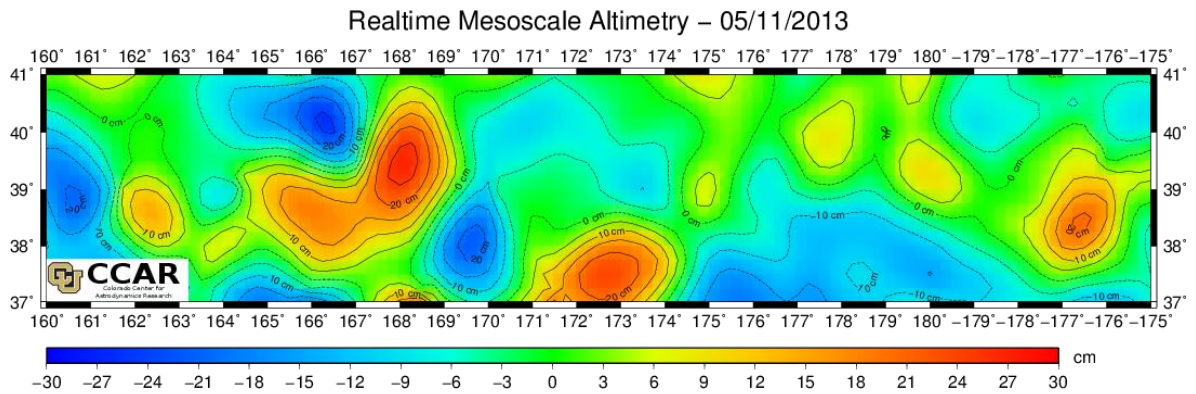
2, 表温分布情况

根据分析，在 $37^{\circ}-40^{\circ}\text{N}$ 、 $160^{\circ}-170^{\circ}\text{E}$ 海域，其表温为 $11-15^{\circ}\text{C}$ 间，其锋区在 $167-170^{\circ}\text{E}$ 海域；在 $37^{\circ}-40^{\circ}\text{N}$ 、 $170^{\circ}\text{E}-180^{\circ}\text{E}$ 海域，其表温为 $11-14^{\circ}\text{C}$ 间，其锋区在 $170-172^{\circ}\text{E}$ 、 $176-179^{\circ}\text{E}$ 海域；在 $37^{\circ}-40^{\circ}\text{N}$ 、 $170^{\circ}\text{W}-180^{\circ}\text{W}$ 海域，其表温为 $11-14^{\circ}\text{C}$ 间，其锋区在 $171^{\circ}\text{W}-174^{\circ}\text{W}$ 海域。

根据表温分布图，其 12 度等温线已越过 40°N 线；根据 100 米水层水温分布图，在 165°E 以东海域，其 10 度等温线已越过 40°N 线。

3, 海面高度分布

在 169° E—174° E、39° —40° N; 175° E—179° E、38° —40° N 等海域有一个较强的冷水涡。



二, 渔汛分析

目前, 从整体上看, 其表温总体上比正常年份偏高。在 165—169° E、174—175° E 以及 176° E—177° E 附近海域渔场形成的可能。

鱿钓技术组
HY-1B 渔情预报业务化运行小组
5月14日