

2024 年东南太平洋茎柔鱼渔情分析（44 期）

一. 表温分析

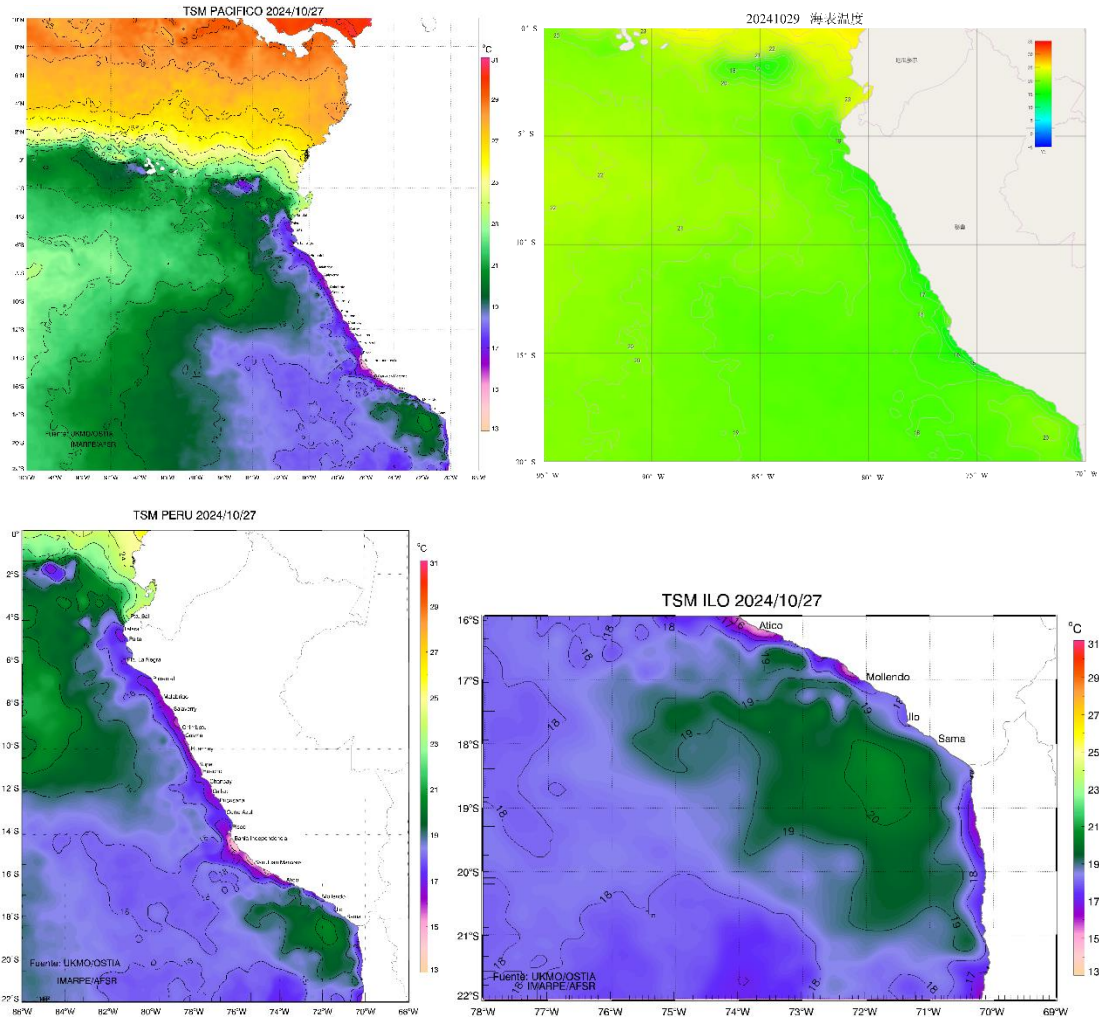


图 1 水温分布图

目前，厄瓜多尔沿岸表温较正常年份偏低、公海偏高；秘鲁北部沿岸表温较正常年份偏低、公海偏高局部持平；秘鲁中部到南部海域，沿岸和公海海域表温都较正常年份偏高；智利海域，表温也偏高。在 5°—20°S、75°—85°W 海域，表温介于 16.48°C-20.73°C 之间。

表 1. 2024 年 10 月 20 日 - 2024 年 10 月 26 日表温分布图

	84.5	83.5	82.5	81.5	80.5	79.5	78.5	77.5	76.5	75.5
5.5	19.90	19.52	19.11	18.60	*	*	*	*	*	*
6.5	20.70	19.60	19.28	19.29	17.72	16.63	*	*	*	*
7.5	20.73	20.20	19.72	19.15	18.37	18.32	*	*	*	*
8.5	20.56	20.24	19.87	19.60	19.22	18.40	17.43	*	*	*
9.5	20.29	20.04	19.69	19.43	19.11	18.91	18.63	*	*	*
10.5	19.89	19.39	19.41	19.31	19.15	19.06	18.90	17.38	*	*

11.5	19.12	19.12	18.99	18.94	19.08	18.60	17.94	17.54	*	*
12.5	18.68	18.31	18.38	18.56	18.75	18.56	18.39	18.33	17.52	*
13.5	18.02	18.24	18.08	18.52	18.84	18.46	18.33	18.16	18.40	*
14.5	18.36	18.02	18.00	18.17	17.88	18.26	18.39	17.61	17.57	16.48
15.5	18.41	18.11	18.18	18.16	18.29	18.06	18.11	18.06	17.91	18.13
16.5	18.68	18.46	18.11	18.24	18.15	17.98	17.81	17.90	17.84	17.98
17.5	18.37	18.44	18.31	18.21	18.10	18.01	17.85	17.54	17.74	18.54
18.5	18.41	18.40	18.36	18.23	18.00	17.90	17.85	17.66	17.80	17.81
19.5	18.50	18.44	18.36	18.28	18.18	18.06	17.67	17.77	17.63	17.70

二. 海表面温度距平

海面表温距平值 2024/10/28

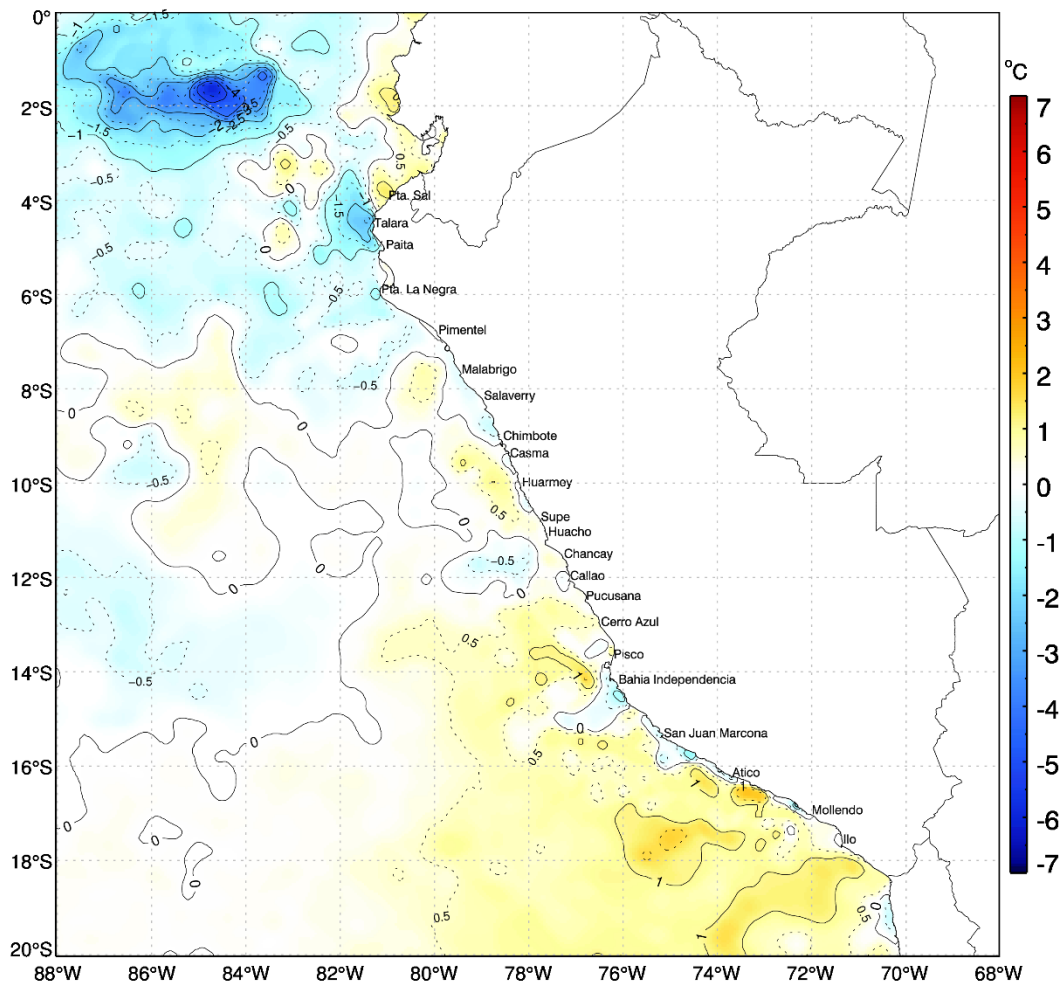


图 2 海面温度距平值

根据当前海面温度距平值分析，日前在 $0^{\circ}-4^{\circ}\text{S}$ 、 $82^{\circ}-86^{\circ}\text{W}$ ； $5^{\circ}-7^{\circ}\text{S}$ 、 $80^{\circ}-83^{\circ}\text{W}$ ； $12^{\circ}-14^{\circ}\text{S}$ 、 $84^{\circ}-88^{\circ}\text{W}$ 等海域有中等规模冷水涡存在；在 $8^{\circ}-12^{\circ}\text{S}$ 、 $84^{\circ}-86^{\circ}\text{W}$ ； $12^{\circ}-14^{\circ}\text{S}$ 、 $76^{\circ}-80^{\circ}\text{W}$ ； $16^{\circ}-20^{\circ}\text{S}$ 、 $74^{\circ}-80^{\circ}\text{W}$ ； $18^{\circ}-20^{\circ}\text{S}$ 、 $72^{\circ}-74^{\circ}\text{W}$ 等海域有大规模暖水涡存在，通常在冷暖水涡交界处容易形成渔场。

三. 渔汛分析

目前秘鲁传统渔业海域水温较正常年份偏低，渔汛条件一般。根据渔情预报（海面高度和水温等）分析，秘鲁外海 10 月最适水温为 17—20°C，建议前往 19° S—22° S、74° —77° W 等海域生产。

鱿钓技术组

HY 系列海洋卫星

2024 年 10 月 29 日