

北太平洋柔鱼渔情分析

第 17 期

一. 总体海况分析

1. 表温距平均值分布情况

根据图 1 分析, 在 35°—45° N、150° E—160° E 海域表温较往年偏高 2℃ 左右, 局部海域偏高 3℃ 左右; 35°—45° N、150° E—160° E 海域, 表温较往年偏高 1℃ 左右; 35°—45° N、170° E—180° E 海域, 水温整体较往年持平, 局部偏低 1℃ 左右。整个海域水温整体较明显升高。

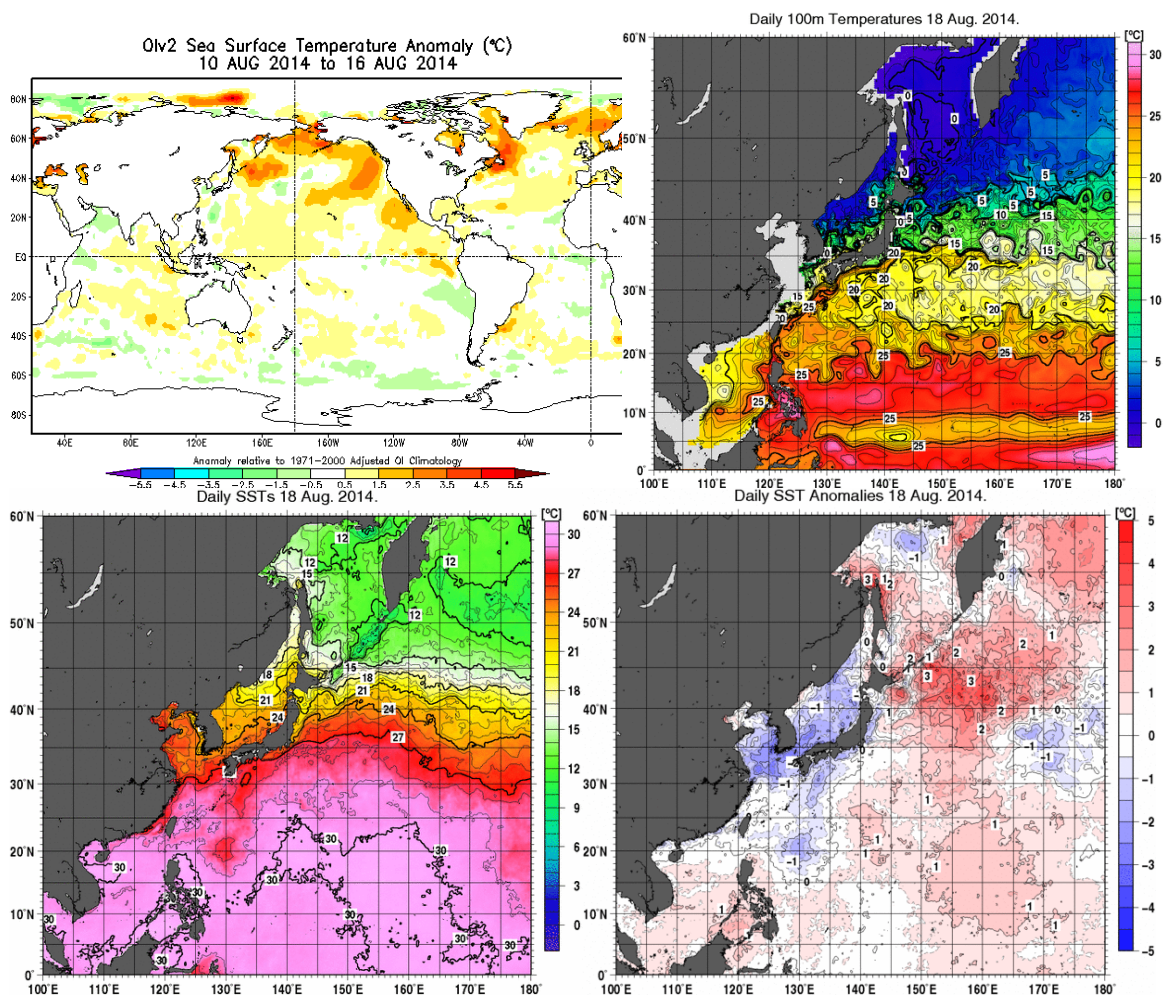


图 1 表温及其距平均分布图

2. 表温分布情况

根据表层温度分析, 在 35°—45° N、150°—160° E 海域, 其表温范围为 15.28—27.27℃, 其锋区在 152—157° E 海域; 在 35°—45° N、160° E—170° E 海域, 其表温范围为 15.5—25.37℃, 其锋区在 163—170° E 海域; 在 35°—45° N、172° E—178° E 海域, 其表温范围为 14.57—24.52℃, 其锋区在 173° E—176° E 海域。根据 100 米水层水温分布图, 其 10 度等温线已 151°—159° E 等形成若干个锋面。

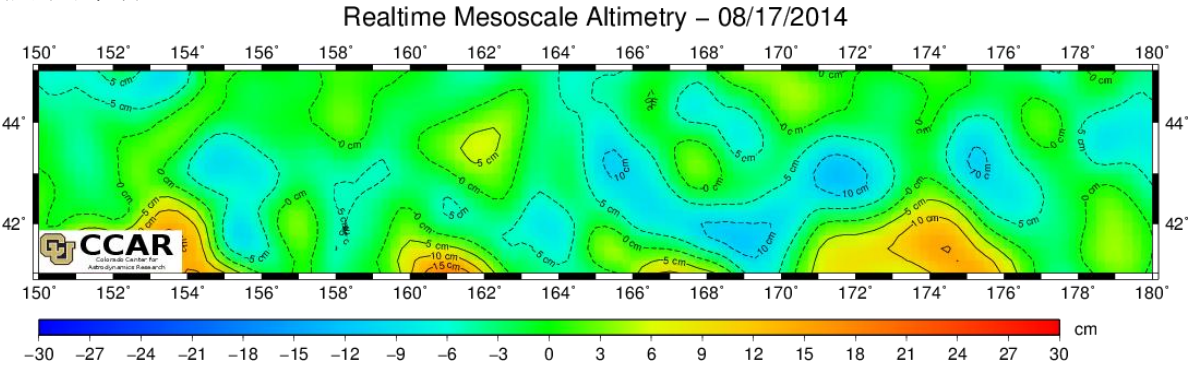
表 1 8 月 10 日—8 月 16 日表温分布情况

E	150.5	151.5	152.5	153.5	154.5	155.5	156.5	157.5	158.5	159.5
41.5	21.06	21.6	22.47	22.61	22.45	22.08	21.65	21.37	21.25	21.08
42.5	19.14	19.83	20.9	21.2	21.17	20.84	20.36	20.03	19.88	19.69
43.5	17.14	17.84	18.89	19.33	19.48	19.31	18.85	18.57	18.4	18.22
E	160.5	161.5	162.5	163.5	164.5	165.5	166.5	167.5	168.5	169.5

41.5	20.31	20.23	20.2	20.05	19.62	19.67	19.86	20.04	20.08	19.78
42.5	19.01	18.91	18.87	18.7	18.09	18.08	18.24	18.41	18.62	18.44
43.5	17.82	17.75	17.71	17.52	16.83	16.71	16.76	16.83	17.09	17
E	170.5	171.5	172.5	173.5	174.5	175.5	176.5	177.5	178.5	179.5
41.5	19.37	19.13	19.44	19.47	19.35	19.03	18.93	18.76	18.72	18.74
42.5	18.16	18.05	18.5	18.51	18.32	17.9	17.64	17.45	17.41	17.43
43.5	16.88	16.93	17.36	17.37	17.14	16.69	16.28	16.1	16.08	16.1

3. 海面高度分布

在 44°—45°N、150°E—154°E；41°—42°N、155°E—156°E；42°—44°N、154°E—156°E；41°—43°N、158°E—160°E；41°—42°N、162°E—164°E；42°—44°N、164°E—166°E 等海域有几个较强的冷水涡。



二. 渔汛分析

从整体上看，35°—45°N、150°E—160°E 海面表温明显回升，且较往年偏高，传统渔场表温整体上比正常年份基本偏高。在 152°E-154°E、42°N 海域生产，产量为 1-3 吨。有 41°—42°N、155°E—156°E；42°—44°N、154°E—156°E 附近海域有形成渔场的可能。

鱿钓技术组
HY-1B 渔情预报业务化运行小组
2014 年 8 月 19 日