

北太平洋柔鱼渔情分析

第 31 期

一. 总体海况分析

1. 表温距平均值分布情况

根据图 1 分析, 在 35°—45° N、150° E—160° E 海域, 表温较正常年份偏低, 局部偏低 1°C; 在 35°—45° N、160° E—170° E 海域, 表温较正常年份持平, 北部海域偏高; 在 35°—45° N、170° E—180° E 海域, 水温整体较正常年份偏低。整个传统渔场水温整体较正常年份偏低。

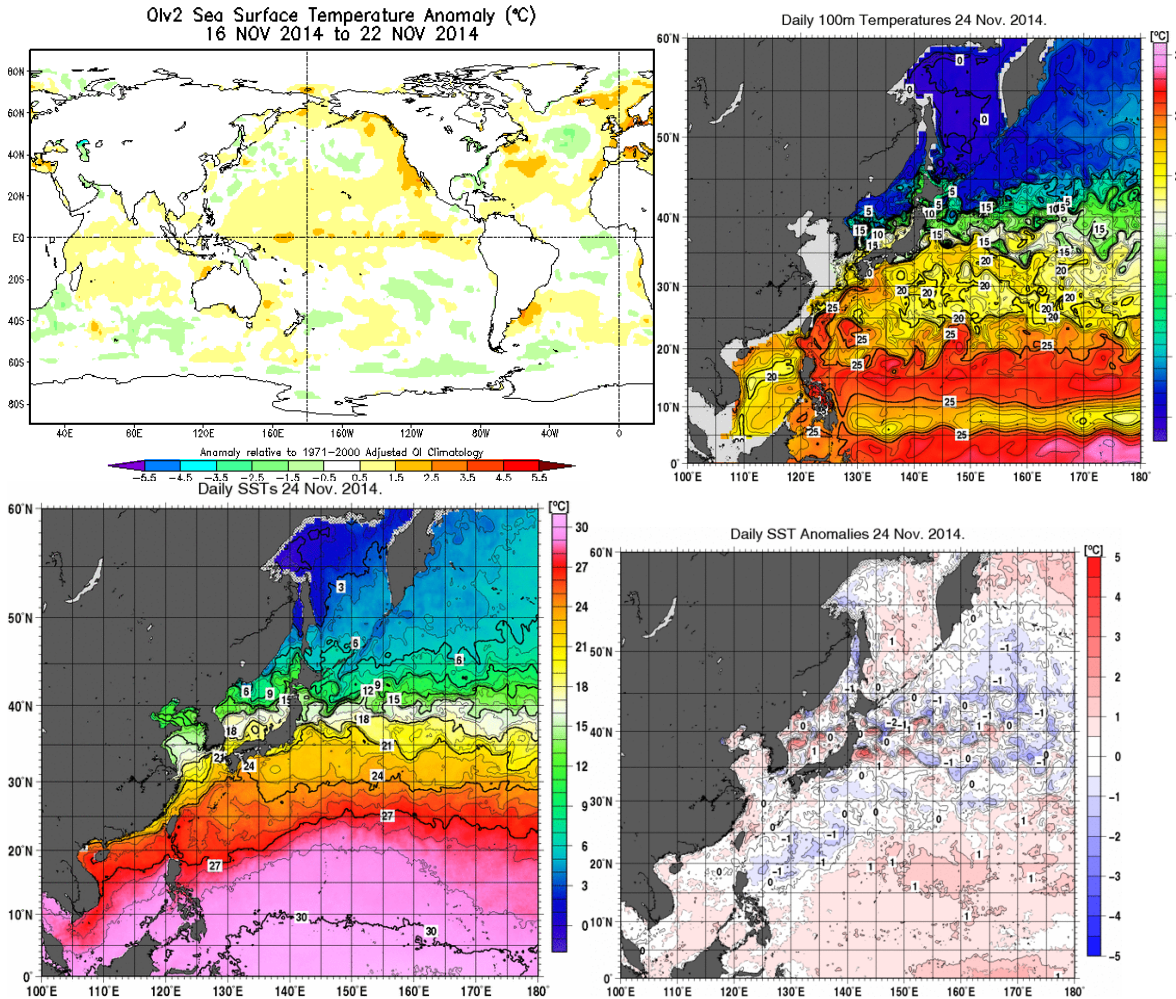


图 1 表温及其距平均分布图

2. 表温分布情况

根据表层温度分析, 在 35°—45° N、150°—160° E 海域, 其表温范围为 5.94—21.22°C, 其锋区在 150—156° E 海域; 在 35°—45° N、160° E—170° E 海域, 其表温范围为 5.94—21.05°C, 其锋区在 162—167° E 海域; 在 35°—45° N、172° E—178° E 海域, 其表温范围为 6.25—20.56°C, 其锋区在 170° E—176° E 海域。根据 100 米水层水温分布图, 其 10 度等温线已 150°—166° E 等形成若干个锋面。

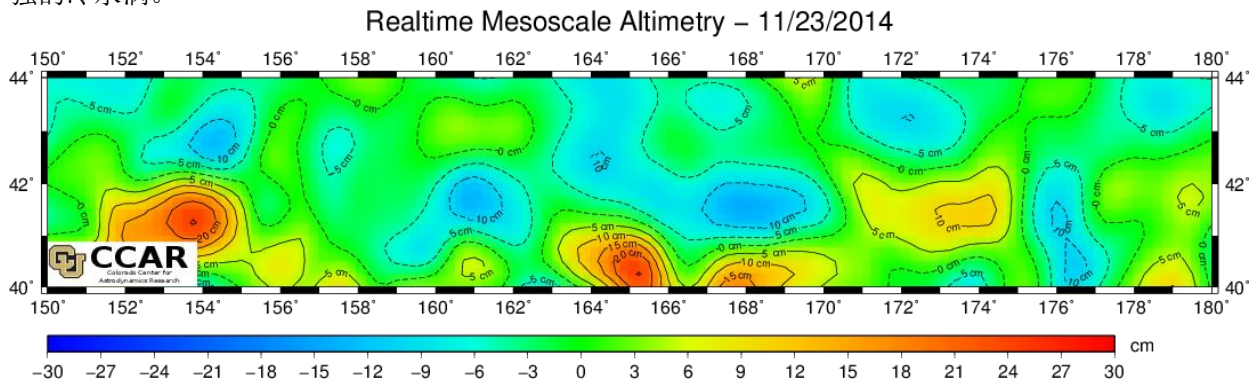
表 1 11 月 16 日—11 月 22 日表温分布情况

E	150.5	151.5	152.5	153.5	154.5	155.5	156.5	157.5	158.5	159.5
41.5	13.11	13.87	14.41	14.45	14.22	14.08	14.25	14.23	13.96	13.6
42.5	10.56	11.29	12.02	12.22	12.15	12.17	12.58	12.68	12.51	12.2
43.5	8.36	8.93	9.66	9.92	9.97	10.12	10.76	11.01	11.01	10.85
E	160.5	161.5	162.5	163.5	164.5	165.5	166.5	167.5	168.5	169.5
41.5	13.4	13.53	13.89	14.32	14.75	15.08	15.24	15.19	15.04	14.75
42.5	11.92	11.92	12.1	12.3	12.34	12.55	12.79	12.96	13.07	12.99

43.5	10.66	10.59	10.62	10.59	10.26	10.34	10.59	10.86	11.01	11.08
E	170.5	171.5	172.5	173.5	174.5	175.5	176.5	177.5	178.5	179.5
41.5	14.56	14.57	14.65	14.55	14.33	14.21	14.29	14.21	14.06	13.95
42.5	12.97	13.14	13.45	13.43	13.22	13.06	13.24	13.13	12.95	12.82
43.5	11.2	11.51	12	12.1	11.96	11.84	12.08	11.99	11.84	11.73

二. 海面高度分布

在 42°—44°N、152°E—156°E；42°—43°N、156°E—158°E；40°—42°N、159°E—162°E；42°—44°N、163°E—166°E；41°—42°N、166°E—170°E；43°—44°N、166°E—168°E 等海域有几个较强的冷水涡。



三. 渔汛分析

从整体上看，传统渔场表温整体上比正常年份偏低，建议在 42°—44°N、152°E—156°E；42°—43°N、156°E—158°E；38°—39°N、162°E—164°E 等海域生产。

鱿钓技术组
HY-1B 渔情预报业务化运行小组
2014年11月25日