

2024 年东南太平洋茎柔鱼渔情分析（30 期）

一. 表温分析

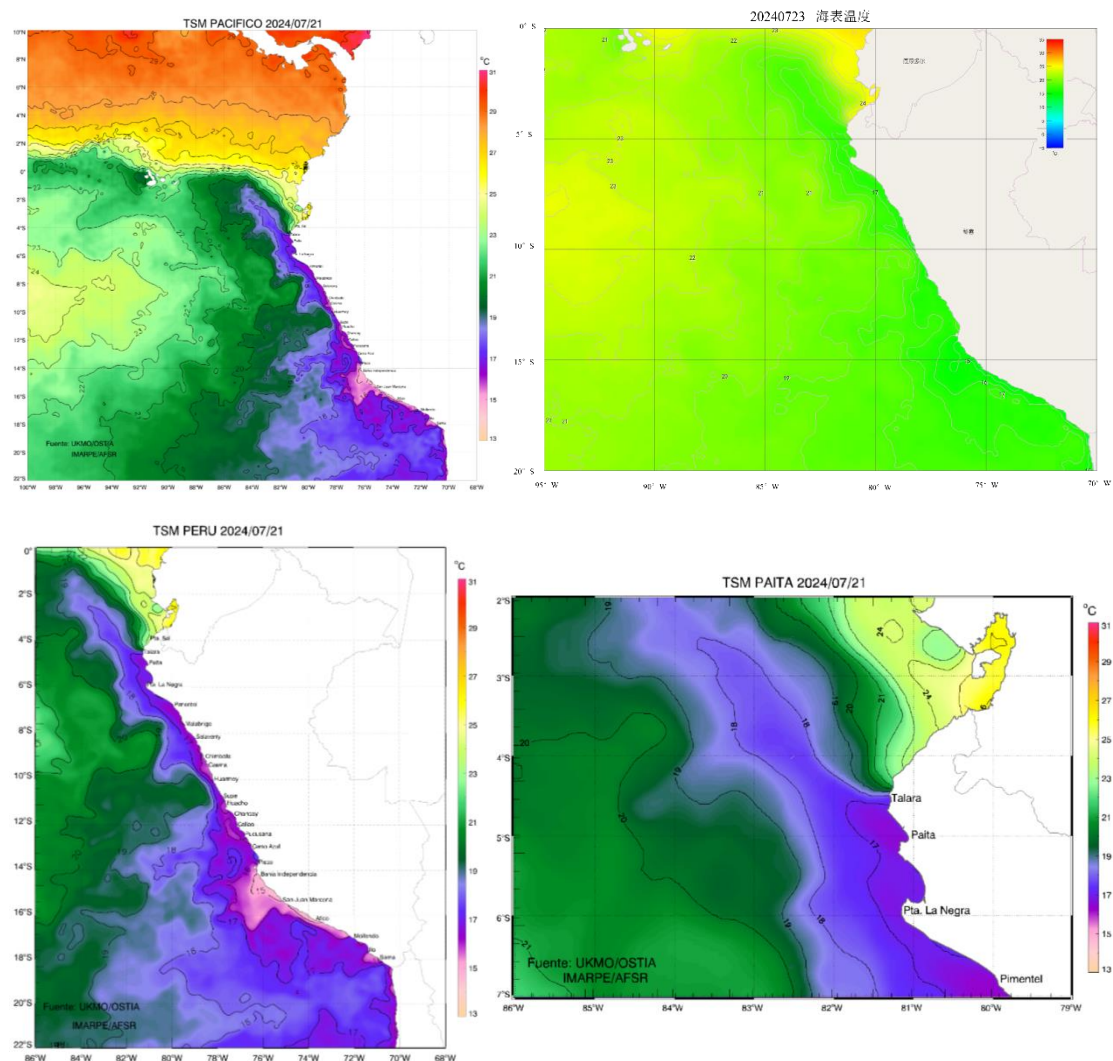


图 1 水温分布图

目前，厄瓜多尔沿岸表温较正常年份偏高、公海偏低；秘鲁北部和中部沿岸表温较正常年份偏低，公海偏高；秘鲁南部到智利海域，沿岸海域表温较正常年份偏高，公海也较正常年份偏高。在 5°—20°S、75°—85°W 海域，表温介于 15.73°C-21.26°C 之间。

表 1. 2024 年 07 月 14 日 - 2024 年 07 月 20 日表温分布图

	84.5	83.5	82.5	81.5	80.5	79.5	78.5	77.5	76.5	75.5
5.5	19.99	20.78	20.12	17.81	*	*	*	*	*	*
6.5	20.95	20.47	21.26	18.67	17.62	16.70	*	*	*	*
7.5	21.23	20.80	20.42	18.77	20.85	18.10	*	*	*	*
8.5	20.93	20.50	20.60	20.32	20.54	17.57	17.17	*	*	*
9.5	20.33	21.09	19.35	19.69	18.98	18.72	19.44	*	*	*

10.5	20.20	20.33	19.17	20.20	19.01	19.19	19.26	16.94	*	*
11.5	20.21	19.55	19.47	19.16	19.11	18.79	18.31	16.75	*	*
12.5	20.21	20.06	19.43	19.21	18.65	18.39	17.88	17.13	16.63	*
13.5	19.96	19.77	19.11	18.53	18.46	17.29	18.64	17.34	17.07	*
14.5	19.69	19.23	19.26	19.41	18.99	18.92	18.11	17.35	16.28	15.83
15.5	19.93	19.34	18.75	18.91	18.58	19.12	18.76	17.04	17.03	15.73
16.5	18.99	19.05	18.96	18.65	18.40	18.43	18.19	17.80	17.63	16.90
17.5	19.33	19.53	19.35	18.53	18.43	18.02	18.01	17.82	17.68	16.81
18.5	19.84	19.62	18.54	18.01	18.27	18.35	17.74	17.54	17.56	17.23
19.5	19.54	19.28	18.83	18.58	18.60	18.40	17.94	17.93	17.55	17.55

二. 海表面温度距平

海面表温距平值 2024/07/22

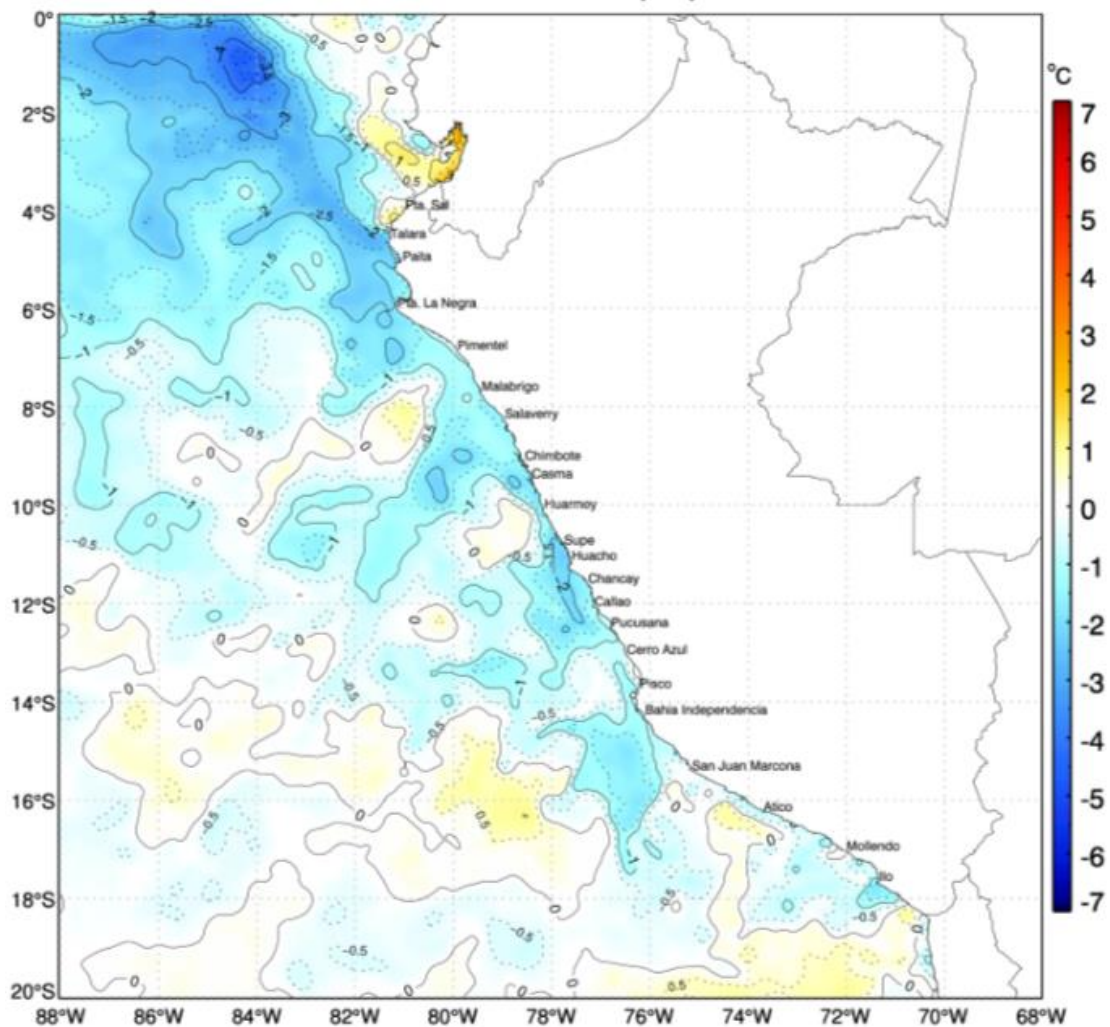


图2 海面温度距平值

根据当前海面温度距平值分析，日前在 $0^{\circ}-4^{\circ}\text{S}$ 、 $83^{\circ}-85^{\circ}\text{W}$ ； $4^{\circ}-6^{\circ}\text{S}$ 、 $81^{\circ}-85^{\circ}\text{W}$ ； $10^{\circ}-12^{\circ}\text{S}$ 、 $80^{\circ}-84^{\circ}\text{W}$ ； $14^{\circ}-16^{\circ}\text{S}$ 、 $76^{\circ}-78^{\circ}\text{W}$ 等海域有大规模冷水涡存在；在 $0^{\circ}-3^{\circ}\text{S}$ 、

80°—82°W; 8°—10°S、81°—84°W; 14°—16°S、78°—80°W; 16°—18°S、72°—74°W 等海域有中等规模暖水涡存在，通常在冷暖水涡交界处容易形成渔场。

三. 渔汛分析

目前秘鲁传统渔业海域水温较正常年份偏高，渔汛条件一般。根据渔情预报（海面高度和水温等）分析，秘鲁外海 7 月最适水温为 17—20°C，建议前往 4° S—7° S、84° —86° W 等海域生产。

鱿钓技术组

HY 系列海洋卫星

2024 年 07 月 23 日