

北太平洋柔鱼渔情分析

第 4 期

一，总体海况分析

1, 距平均值分布情况

根据图 1 分析，在 150° E—180° E、35° —45° N 海域，在 160° E 以东海域表温普遍比往年高出 0.5℃ 以上，在 160° E 以西海域水温偏低，有的达到 2℃。12 度等温线在 160° E 以东海域基本超过了 40° N 线。

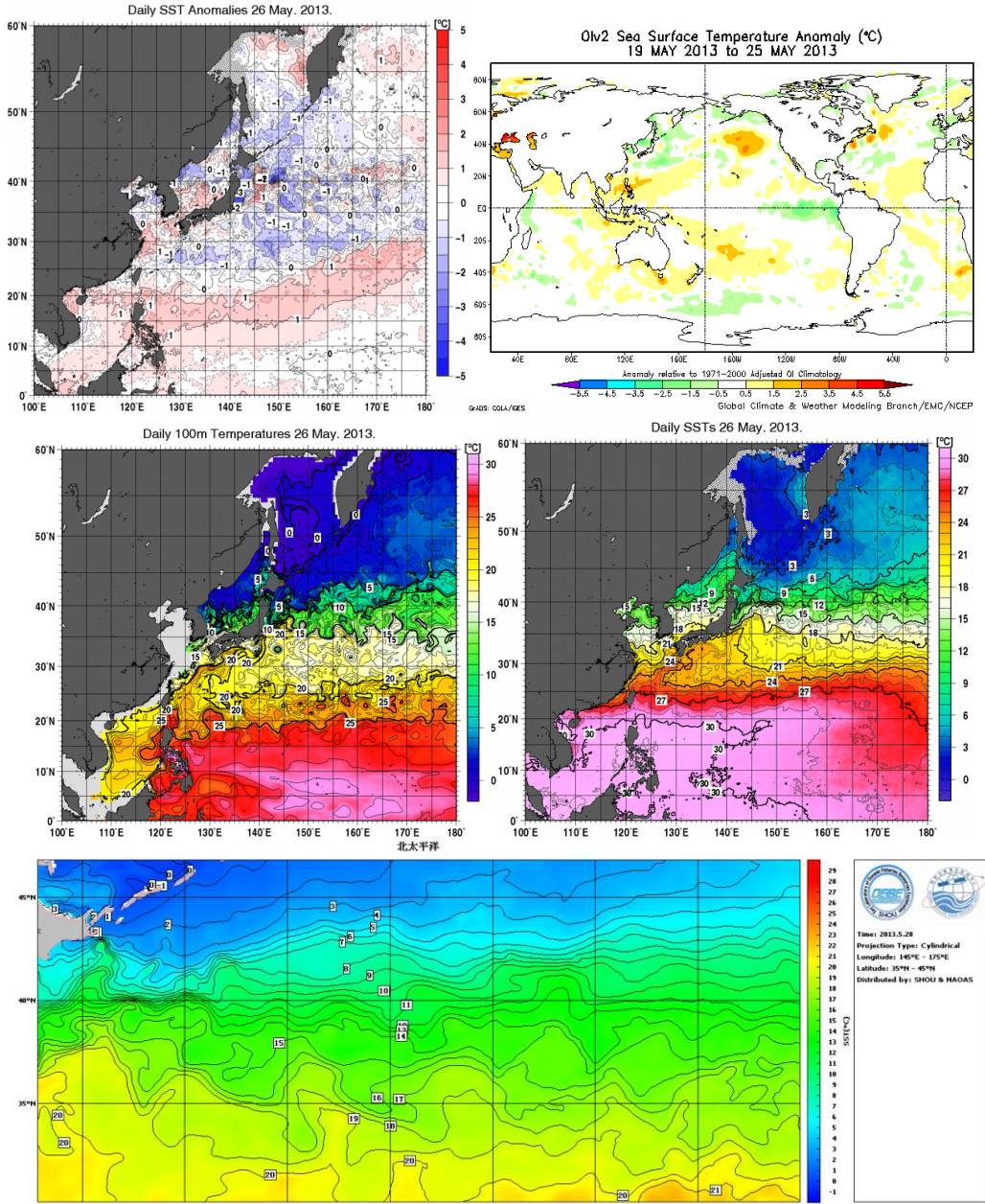


图 1 表温及其距平均分布图

2, 表温分布情况

根据分析，在 38° —41° N、160° —170° E 海域，其表温为 10—15℃ 间，其锋区在 166—170° E 海域；在 38° —41° N、170° E—180° E 海域，其表温为 12—15℃ 间，其锋区在 170—174° E 海域；在 38° —41° N、170° W—180° W 海域，其表温为 11—14℃ 间，其锋区在 175° W—172° W 海域。

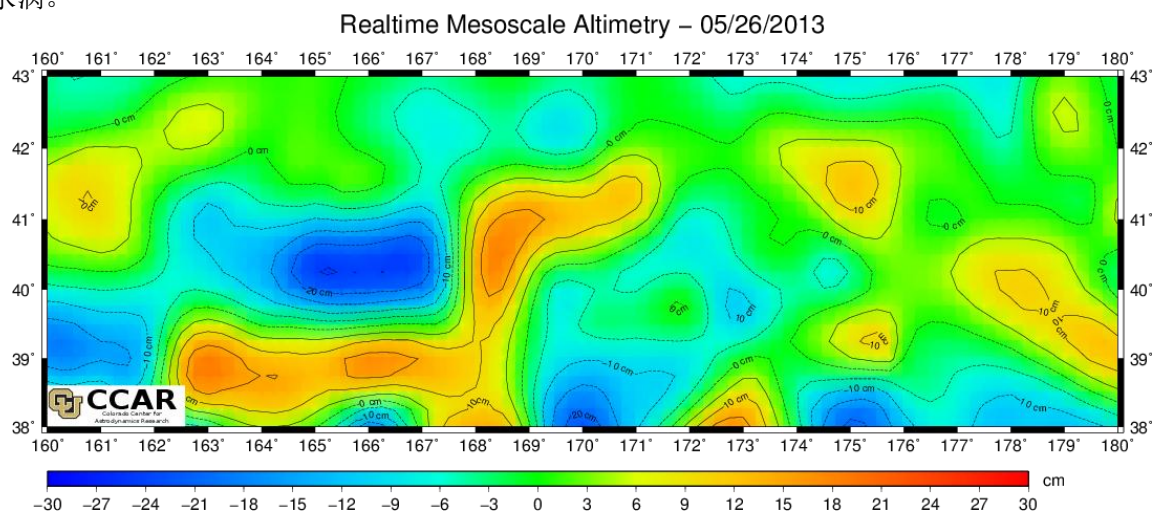
根据表温分布图，其 12 度等温线已越过 40° N 线；根据 100 米水层水温分布图，在 165° E 以东海域，其 10 度等温线形成若干个明显的锋面。

表 1 5 月 19 日—25 日表温分布情况

E	160.5	161.5	162.5	163.5	164.5	165.5	166.5	167.5	168.5	169.5
38.5	13.61	13.85	14.02	14.12	14.7	14.74	14.71	14.58	14.56	14.67
39.5	12.07	12.22	12.34	12.44	13.12	13.25	13.34	13.39	13.6	13.72
40.5	10.45	10.48	10.58	10.72	11.29	11.35	11.38	11.49	11.91	12.09
E	170.5	171.5	172.5	173.5	174.5	175.5	176.5	177.5	178.5	179.5
38.5	14.9	14.97	14.91	14.6	14.4	14.37	13.96	13.87	13.67	13.53
39.5	13.87	13.92	14.02	13.81	13.66	13.64	13.14	12.99	12.71	12.48
40.5	12.2	12.28	12.68	12.59	12.51	12.52	12.41	12.23	11.9	11.63
E	180.5	181.5	182.5	183.5	184.5	185.5	186.5	187.5	188.5	189.5
38.5	13.89	14.06	14.15	14.11	13.92	13.9	14.01	14.04	13.57	13.63
39.5	12.9	13.07	13.2	13.27	13.32	13.35	13.43	13.42	12.85	12.87
40.5	11.85	11.99	12.14	12.31	12.55	12.72	12.83	12.8	11.99	11.93

3, 海面高度分布

在 169° E—173° E、39° —40° N; 176° E—179° E、38° —40° N 等海域有一个较强的冷水涡。



二, 渔汛分析

目前, 从整体上看, 其表温总体上比正常年份偏高。在 168° E—170° E、39° —40° N; 176° E—179° E、38° —40° 附近海域渔场形成的可能。

鱿钓技术组
HY-1B 渔情预报业务化运行小组
5 月 28 日