

2024-2025 阿根廷滑柔鱼渔情预报分析

第 12 期

一、水温状况

当前，整个阿根廷滑柔鱼传统渔场域表温较正常年份稍有偏高、福克兰群岛海域表温也较正常年份偏高，渔场的形成条件正常。目前 40° S—50° S、55° —65° W 海域表温介于 8.45—20.43℃ 之间。

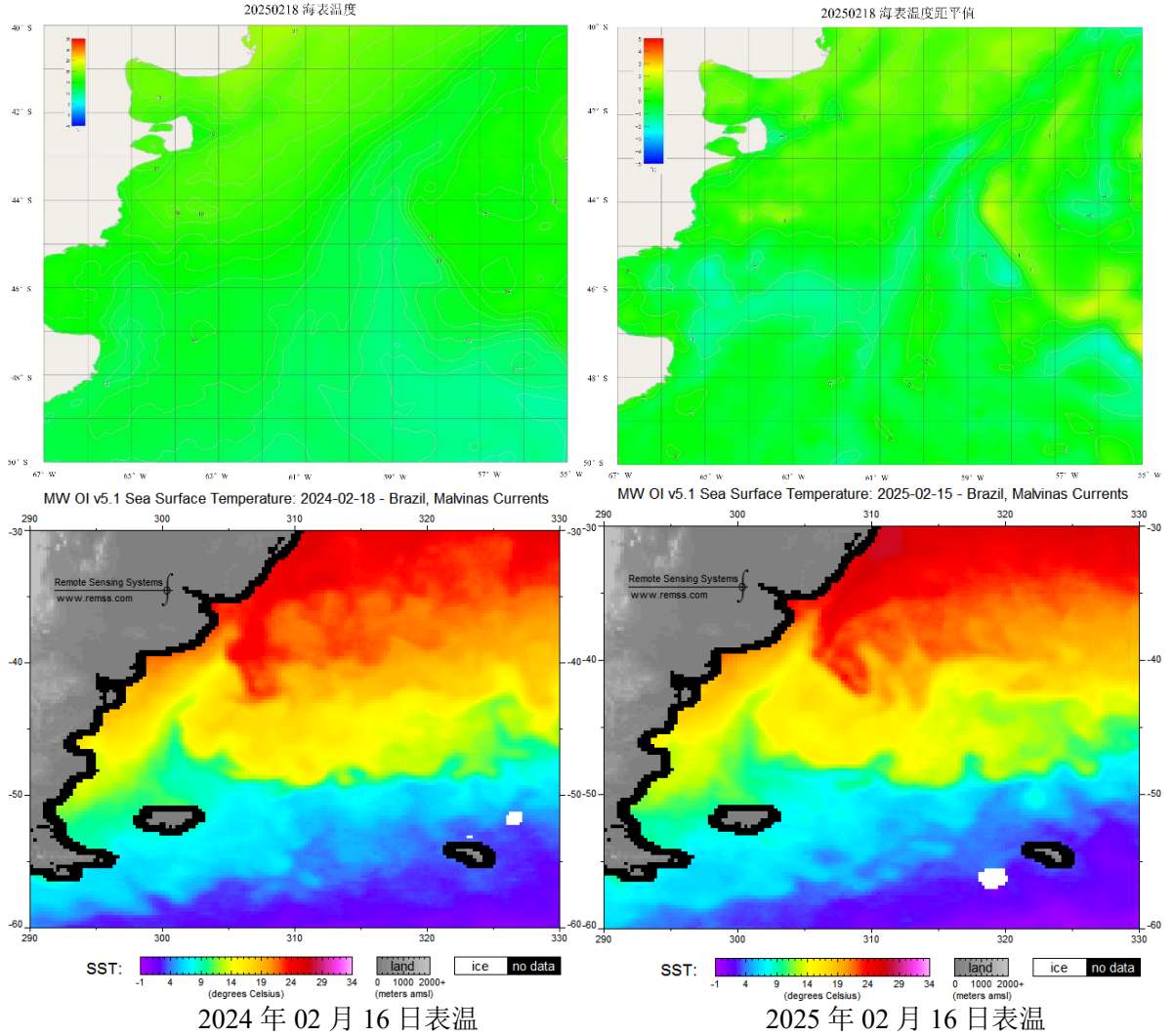


图 1 表温分布图

表 1. 2025 年 02 月 09 日—2025 年 02 月 15 日表温分布图

	64.5W	63.5W	62.5W	61.5 W	60.5 W	59.5 W	58.5 W	57.5 W	56.5W	55.5W
40.5S	*	*	20.43	19.56	19.15	18.45	16.94	14.27	15.10	16.11
41.5S	17.40	17.71	17.53	18.89	17.92	16.98	13.68	14.57	15.52	16.67
42.5S	17.04	18.61	18.52	17.56	15.62	13.76	13.98	15.75	15.63	17.84
43.5S	18.13	17.77	17.14	16.29	13.06	11.86	15.21	14.70	15.21	14.99
44.5S	15.96	16.14	15.72	14.83	12.72	11.09	15.30	15.43	14.82	13.52
45.5S	14.64	13.76	13.44	12.38	12.31	10.42	13.04	15.35	14.68	14.58
46.5S	13.70	13.99	13.11	11.67	11.95	10.64	12.49	12.73	12.33	14.91
47.5S	13.42	13.11	13.05	11.19	11.47	10.11	9.58	9.36	10.53	10.96
48.5S	12.79	12.59	11.20	11.78	10.50	10.11	9.59	9.15	9.30	8.45
49.5S	11.58	11.19	10.25	10.75	10.93	10.12	8.67	8.46	8.67	8.62

二、海面高度距平值分析

20250218 海面高度距平值

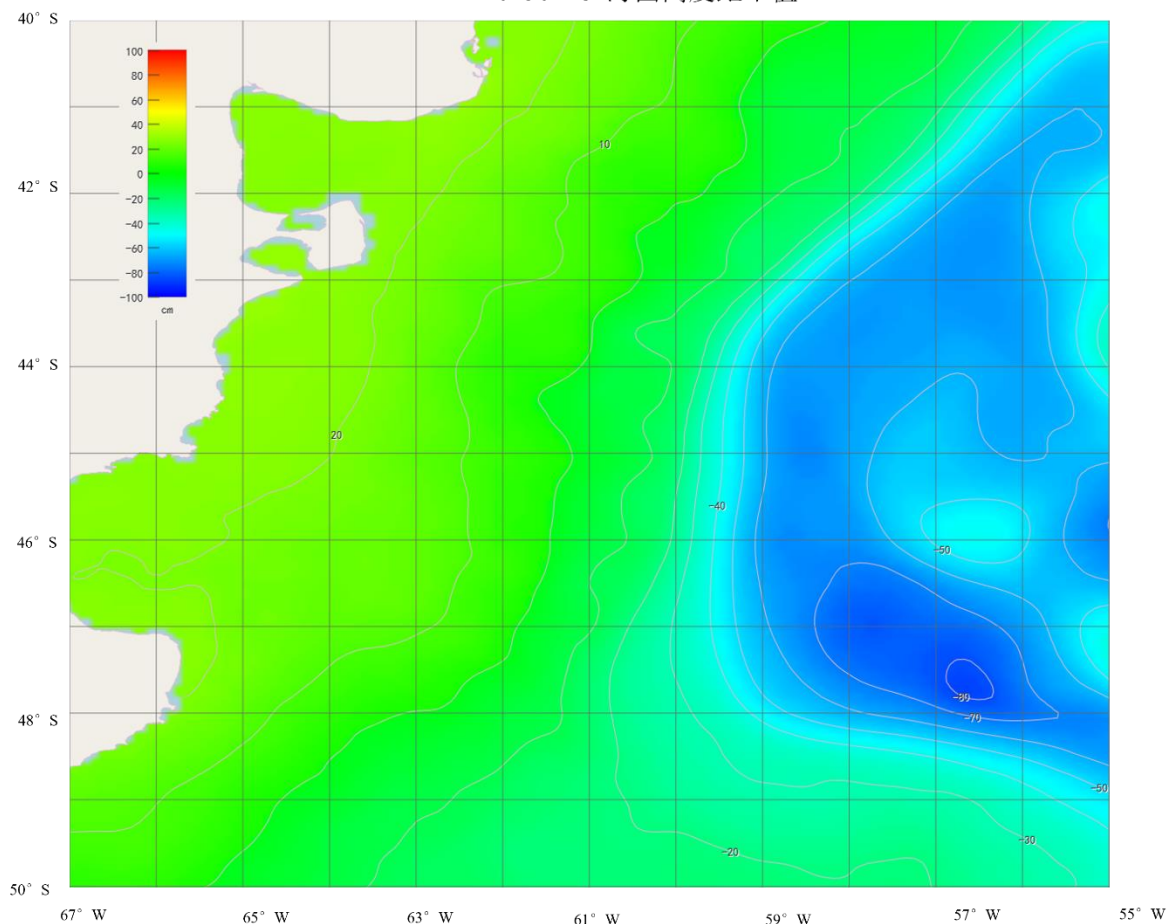


图 2 海表温度距平值

根据海表温度距平值分析，目前在 44°—46°S、58°—60°W；45°—47°S、61°—63°W 等海域有中等强度的冷水涡存在；在 43°—45°S、56°—58°W 等海域有中等范围的暖水涡存在，通常在冷暖水涡交界处容易形成渔场。

二、渔情分析

根据目前海况分析，传统作业渔场的水温较往年基本稍有偏高，渔场的形成条件正常。研究表明，2 月间阿根廷滑柔鱼中心渔场温度为 12~14°C，建议作业海域为 45°—47°S、60°—61°W 等附近海域。

鱿钓技术组
HY-1B 渔情预报业务化运行小组
2025 年 02 月 18 日