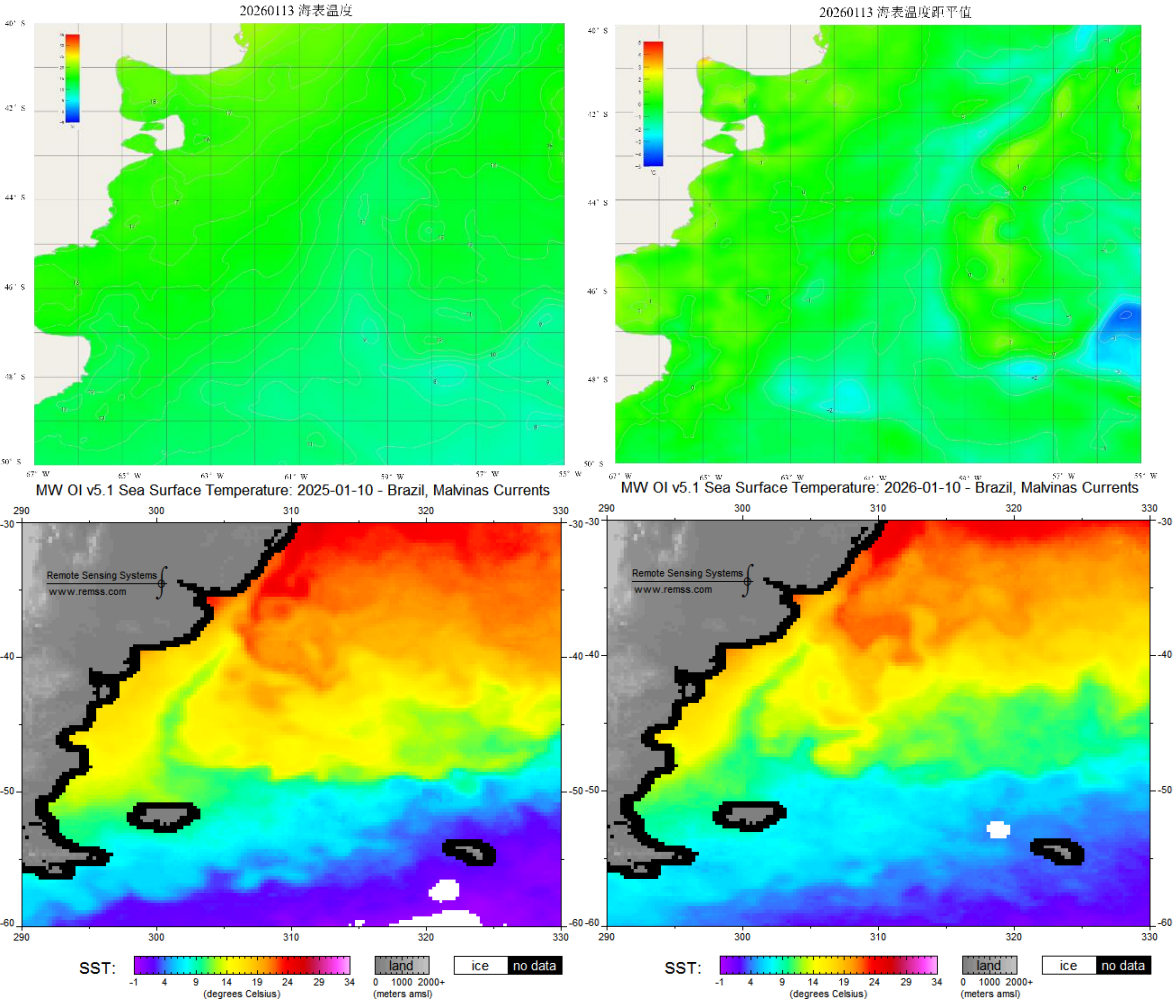


2025-2026 阿根廷滑柔鱼渔情预报分析
第 6 期

一、水温状况

当前，影响阿根廷滑柔鱼传统渔场的福克兰寒流势力较往年稍弱，而巴西暖流的势力则较往年稍强，渔场的海表面温度稍有偏高。目前 40° S—50° S、55° —65° W 海域表温介于 7.77—19.33℃ 之间。



2025 年 01 月 10 日表温 2026 年 01 月 10 日表温

图 1 表温分布图

表 1. 2026 年 01 月 04—2026 年 01 月 10 日表温分布图

	64.5W	63.5W	62.5W	61.5 W	60.5 W	59.5 W	58.5 W	57.5 W	56.5W	55.5W
40.5S	*	*	19.33	18.48	17.62	15.06	13.92	13.02	14.04	15.67
41.5S	17.38	16.55	17.05	17.27	15.70	15.10	11.59	13.03	14.67	16.88
42.5S	16.75	16.88	16.97	15.60	14.09	11.32	13.74	14.65	15.03	16.21
43.5S	16.61	16.30	15.98	14.92	12.24	11.41	12.34	13.22	13.88	14.31
44.5S	16.07	15.84	14.92	13.50	11.37	11.74	13.12	12.76	13.32	13.31
45.5S	15.16	14.50	14.21	12.80	10.83	11.61	12.55	12.59	12.79	12.14
46.5S	14.19	14.08	12.54	11.43	10.16	10.84	12.30	11.20	11.16	12.09
47.5S	13.33	12.35	11.53	10.60	10.12	9.56	8.68	9.64	10.13	10.69
48.5S	11.79	11.33	10.96	10.85	9.92	9.53	9.44	8.25	8.34	8.36
49.5S	11.03	10.85	10.73	10.94	10.47	9.17	8.17	7.77	8.14	7.90

二、海面高度距平值分析

20260113 海面高度距平值

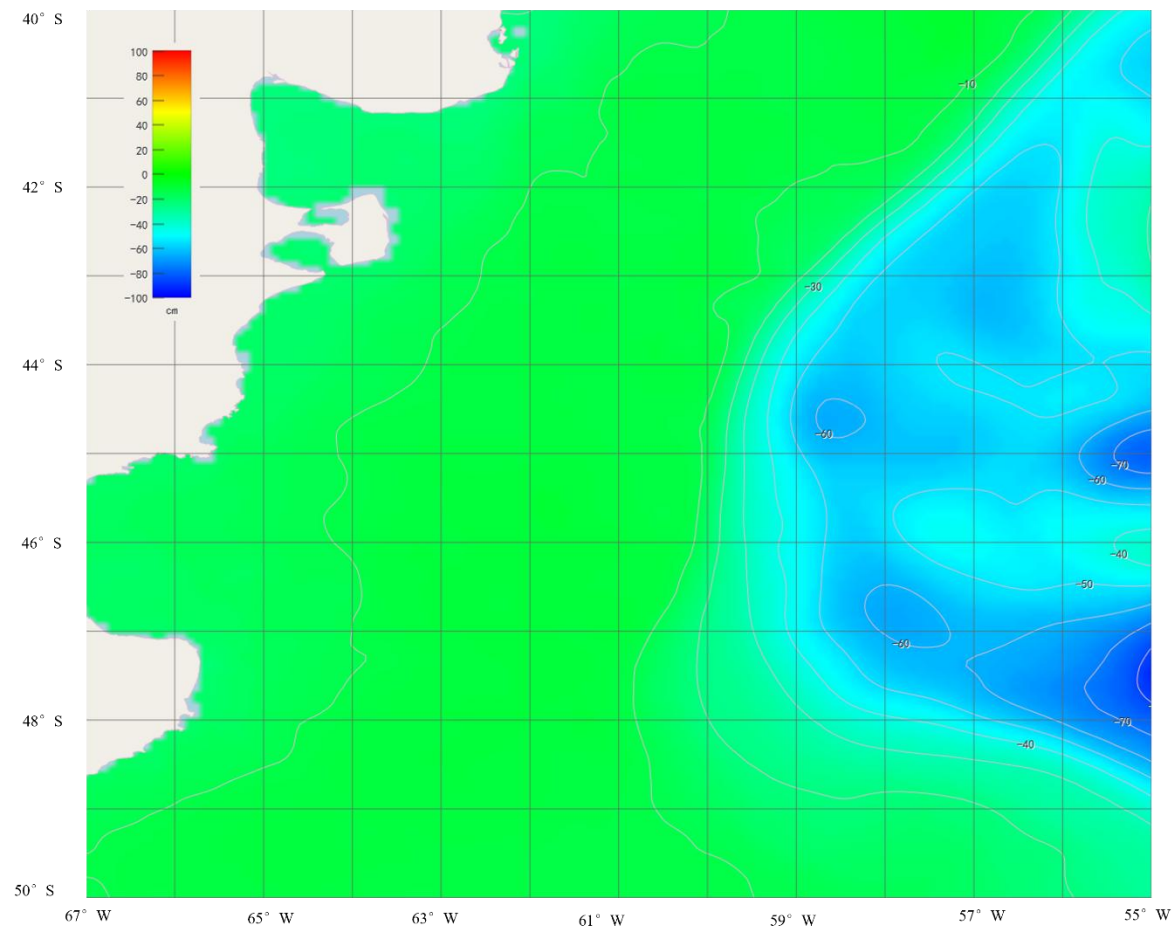


图 2 海表温度距平值

根据海表温度距平值分析，目前在 46°—48°S、59°—60°W；48°—49°S、61°—63°W 等海域有中等强度的冷水涡存在；在 41°—43°S、57°—59°W； 44°—46°S、58°—59°W 等海域有中等范围的暖水涡存在，通常在冷暖水涡交界处容易形成渔场。

二、渔情分析

根据目前海况分析，传统作业渔场的水温较往年基本稍有偏高，渔场的形成条件正常。研究表明，1 月间阿根廷滑柔鱼中心渔场温度为 11~12℃，建议作业海域为 45°—46°S、60°—61°W 等附近海域。