

# 2025-2026 阿根廷滑柔鱼渔情预报分析

## 第 16 期

### 一、水温状况

当前，影响阿根廷滑柔鱼传统渔场的福克兰寒流势力较往年稍弱，而巴西暖流的势力则较往年稍强，渔场的海表面温度较往年稍有偏高。目前 40° S—50° S、55° —65° W 海域表温介于 8.1—20.28℃之间。

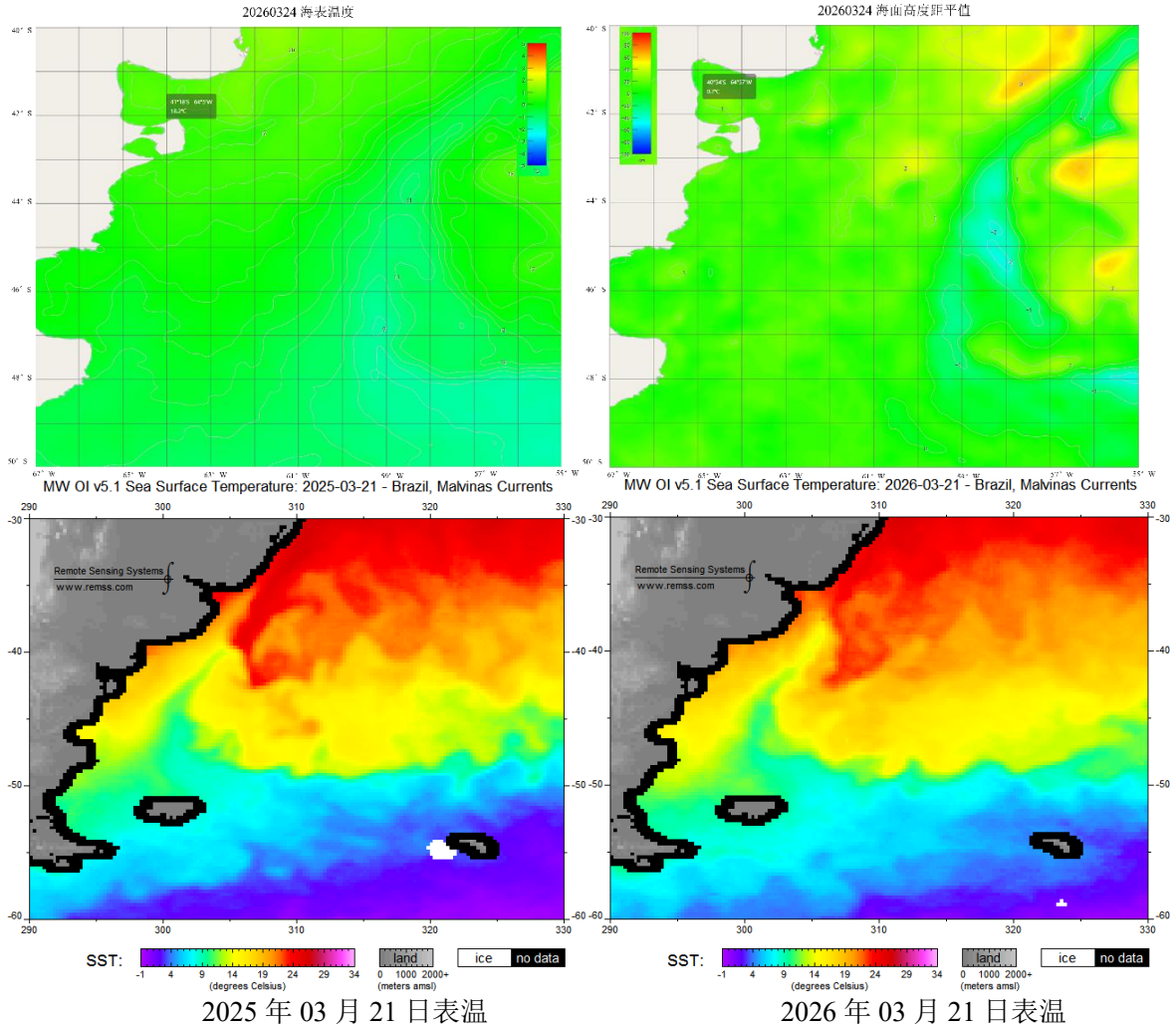


图 1 表温分布图

表 1. 2026 年 15 月 08—2026 年 03 月 21 日表温分布图

	64.5W	63.5W	62.5W	61.5 W	60.5 W	59.5 W	58.5 W	57.5 W	56.5W	55.5W
40.5S	*	*	20.28	18.27	18.88	17.78	16.84	16.23	14.05	17.17
41.5S	17.66	18.52	18.61	18.22	17.12	16.20	13.74	13.27	14.80	17.71
42.5S	17.44	17.43	18.06	17.43	15.82	12.97	12.24	15.29	17.85	17.60
43.5S	17.18	17.11	16.40	15.37	13.21	11.01	11.88	14.63	16.87	17.71
44.5S	16.25	16.08	15.10	14.26	11.88	10.43	11.52	14.18	15.76	16.89
45.5S	14.77	15.39	14.85	13.83	11.34	9.54	11.89	13.76	14.93	15.05
46.5S	13.83	14.40	13.43	12.17	10.93	9.23	11.63	11.70	12.65	13.54
47.5S	12.95	13.39	12.97	11.52	10.20	9.17	8.97	9.22	8.98	9.55
48.5S	12.42	12.21	11.83	11.31	10.36	9.71	9.21	9.18	8.52	8.73
49.5S	11.50	11.26	11.03	10.82	11.63	10.94	9.73	9.39	8.94	8.10

## 二、海面高度距平值分析

20260324 海表温度距平值

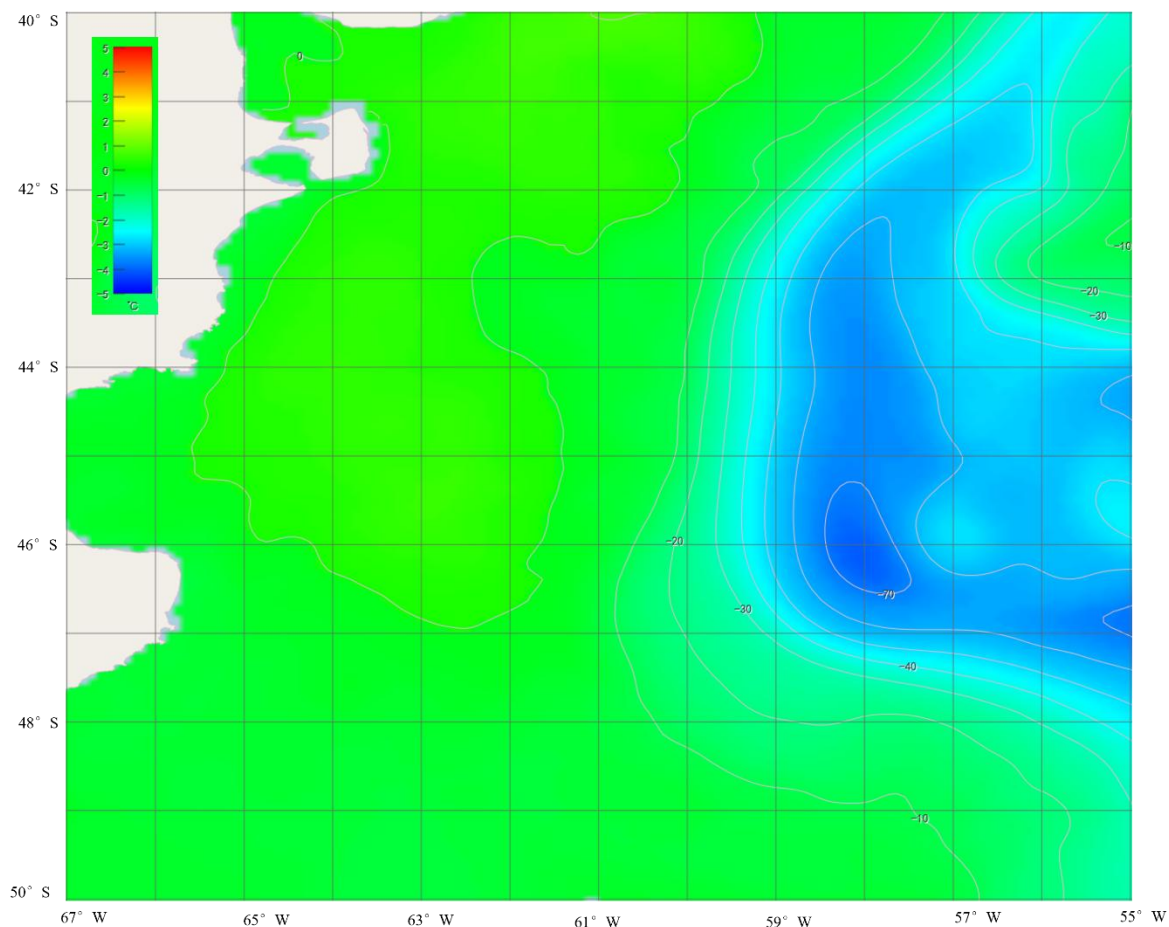


图 2 海表温度距平值

根据海表温度距平值分析，目前在 44°—46°S、57°—59°W；46°—48°S、58°—60°W 等海域有中等强度的冷水涡存在；在 42°—44°S、59°—61°W；45°—47°S、55°—57°W 等海域有中等范围的暖水涡存在，通常在冷暖水涡交界处容易形成渔场。

## 二、渔情分析

根据目前海况分析，传统作业渔场的水温较往年基本稍有偏高，渔场的形成条件正常。研究表明，3 月间阿根廷滑柔鱼中心渔场温度为 12~14°C，建议作业海域为 45°—47°S、60°—61°W 等附近海域。