

2024 年东南太平洋茎柔鱼渔情分析（38 期）

一. 表温分析

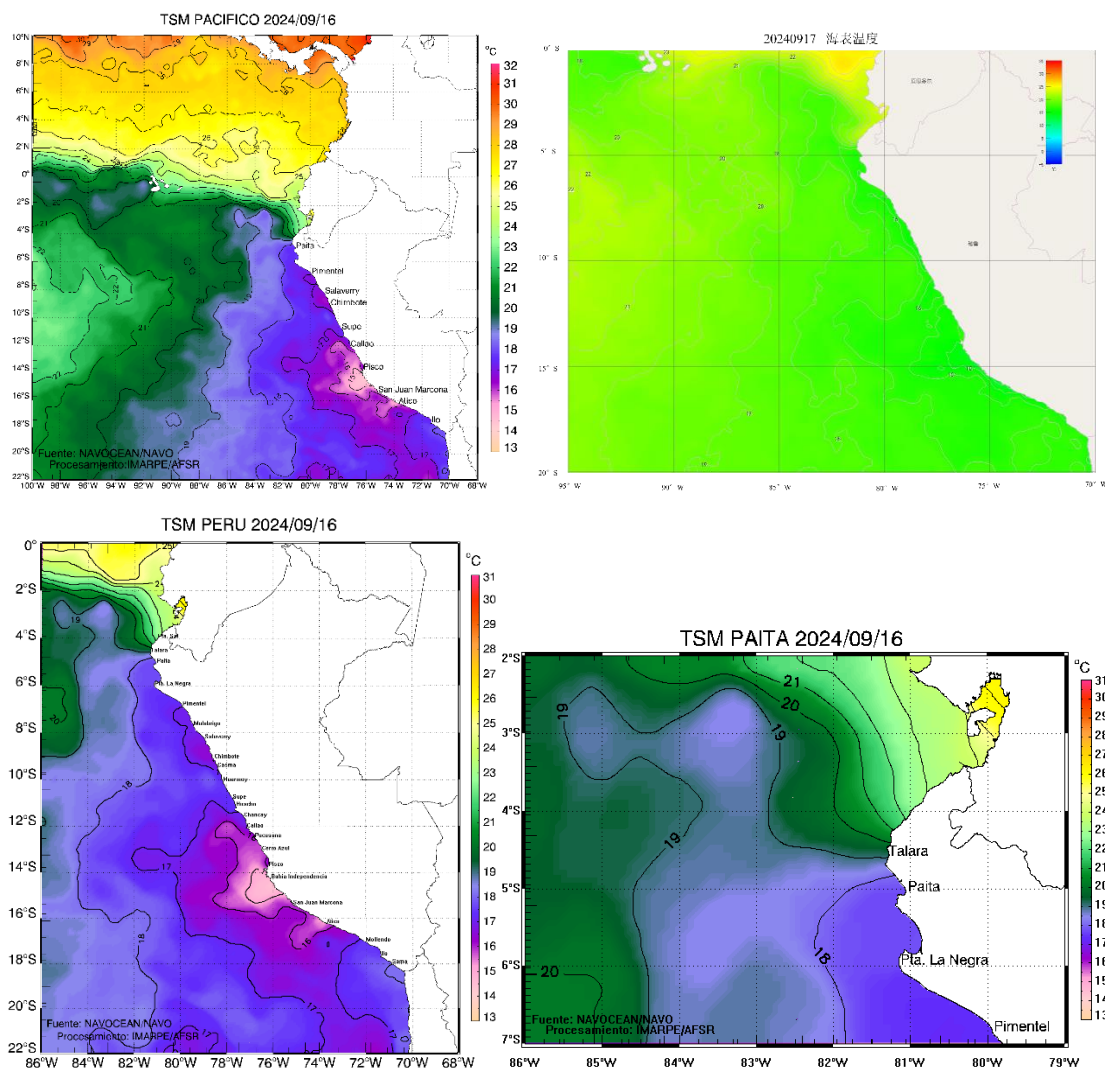


图 1 水温分布图

目前，厄瓜多尔沿岸和公海的表温都较正常年份偏高；秘鲁北部和中部海域，沿岸和公海海域表温都较正常年份偏低；秘鲁南部沿岸和公海表温较正常年份稍有偏低、局部持平。智利海域，表温较正常年份稍有偏高。在 5°—20°S、75°—85°W 海域，表温介于 15.03°C-20.56°C 之间。

表 1. 2024 年 09 月 08 日 - 2024 年 09 月 14 日表温分布图

	84.5	83.5	82.5	81.5	80.5	79.5	78.5	77.5	76.5	75.5
5.5	19.44	18.36	18.47	17.87	*	*	*	*	*	*
6.5	20.28	18.34	19.63	18.77	*	*	*	*	*	*
7.5	20.56	19.01	19.24	18.70	17.31	17.34	*	*	*	*
8.5	20.06	18.97	18.87	18.30	17.40	17.15	*	*	*	*

9.5	18.69	18.77	18.31	18.24	17.46	17.25	16.15	*	*	*
10.5	18.36	18.27	18.22	18.22	17.91	18.00	18.01	*	*	*
11.5	18.18	18.12	17.96	17.81	17.73	18.21	17.77	17.34	*	*
12.5	17.96	18.11	17.84	17.57	17.32	17.78	17.27	16.89	*	*
13.5	18.20	17.48	17.62	16.66	17.28	17.33	16.88	16.49	16.29	*
14.5	18.45	17.37	17.62	16.94	17.17	17.01	16.52	16.04	15.15	*
15.5	17.96	17.41	17.37	17.19	17.49	16.53	16.32	15.82	15.03	15.53
16.5	18.20	18.00	17.59	17.68	17.61	17.03	16.51	16.12	15.86	16.28
17.5	18.29	18.06	17.73	17.30	17.08	17.02	16.75	16.49	16.34	16.33
18.5	18.29	17.81	18.02	17.59	17.30	17.22	16.95	16.74	16.62	16.61
19.5	18.05	18.02	17.82	18.12	18.03	17.42	17.10	16.89	16.75	16.71

二. 海表面温度距平

海面表温距平值 2024/09/16

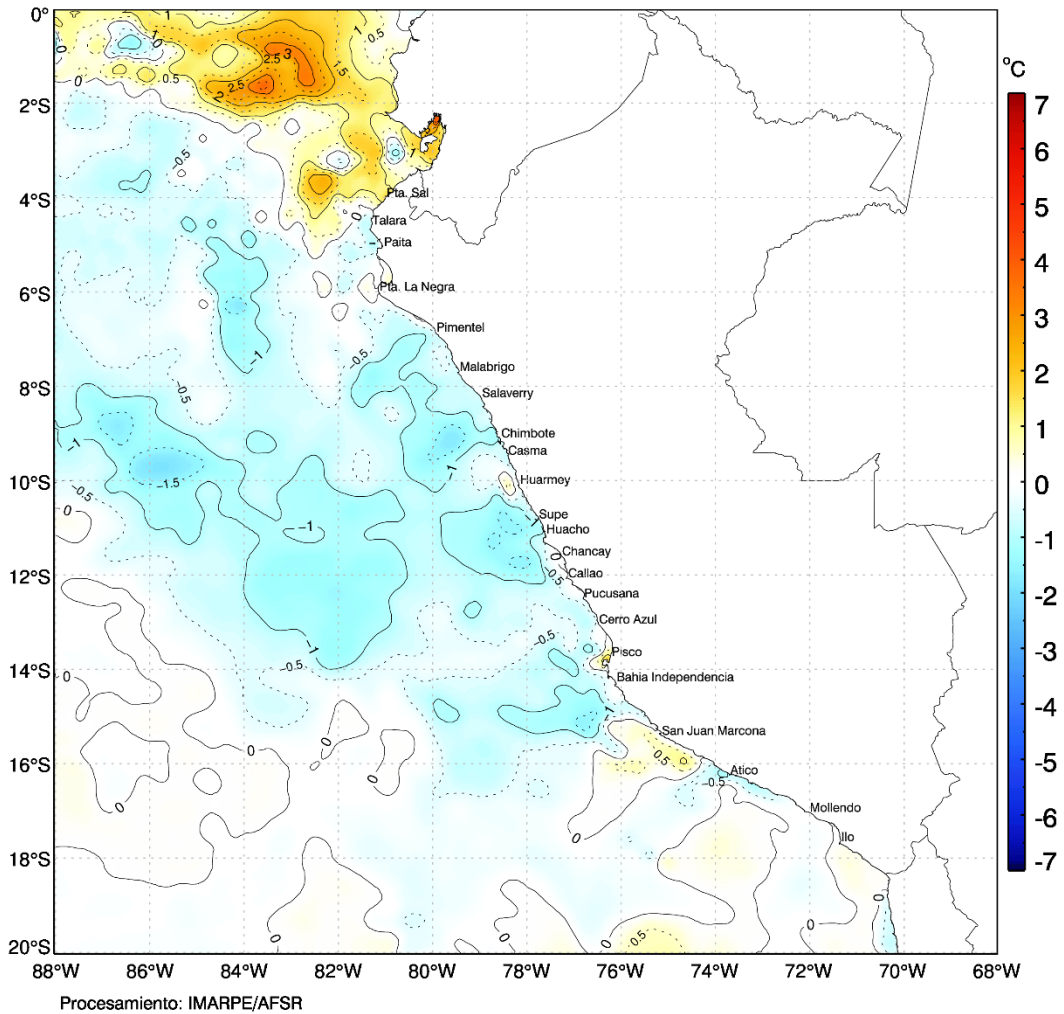


图 2 海面温度距平值

根据当前海面温度距平值分析，日前在 5°—7°S、83°—85°W；7°—10°S、78°—80°W；

10°—14°S、80°—84°W；14°—16°S、78°—80°W 等海域有大规模冷水涡存在；在 0°—2°S、82°—86°W；2°—5°S、82°—85°W 等海域有中等规模暖水涡存在，通常在冷暖水涡交界处容易形成渔场。

三. 渔汛分析

目前秘鲁传统渔业海域水温较正常年份偏低，渔汛条件一般。根据渔情预报（海面高度和水温等）分析，秘鲁外海 9 月最适水温为 17—20°C，建议前往 2° S—5° S、84° —86° W 等海域生产。

鱿钓技术组

HY 系列海洋卫星

2024 年 09 月 17 日