

北太平洋柔鱼渔情分析

第 28 期

一. 总体海况分析

1. 表温距平均值分布情况

根据图 1 分析, 在 35°—45° N、150° E—160° E 海域, 表温较正常年份偏低 1°C 左右, 局部海域持平; 在 35°—45° N、160° E—170° E 海域, 表温较正常年份持平, 南部部分海域偏低; 在 35°—45° N、170° E—180° E 海域, 水温整体较正常年份持平, 南部海域偏低 1°C 左右。整个传统渔场水温整体较正常年份偏低 1°C 左右。

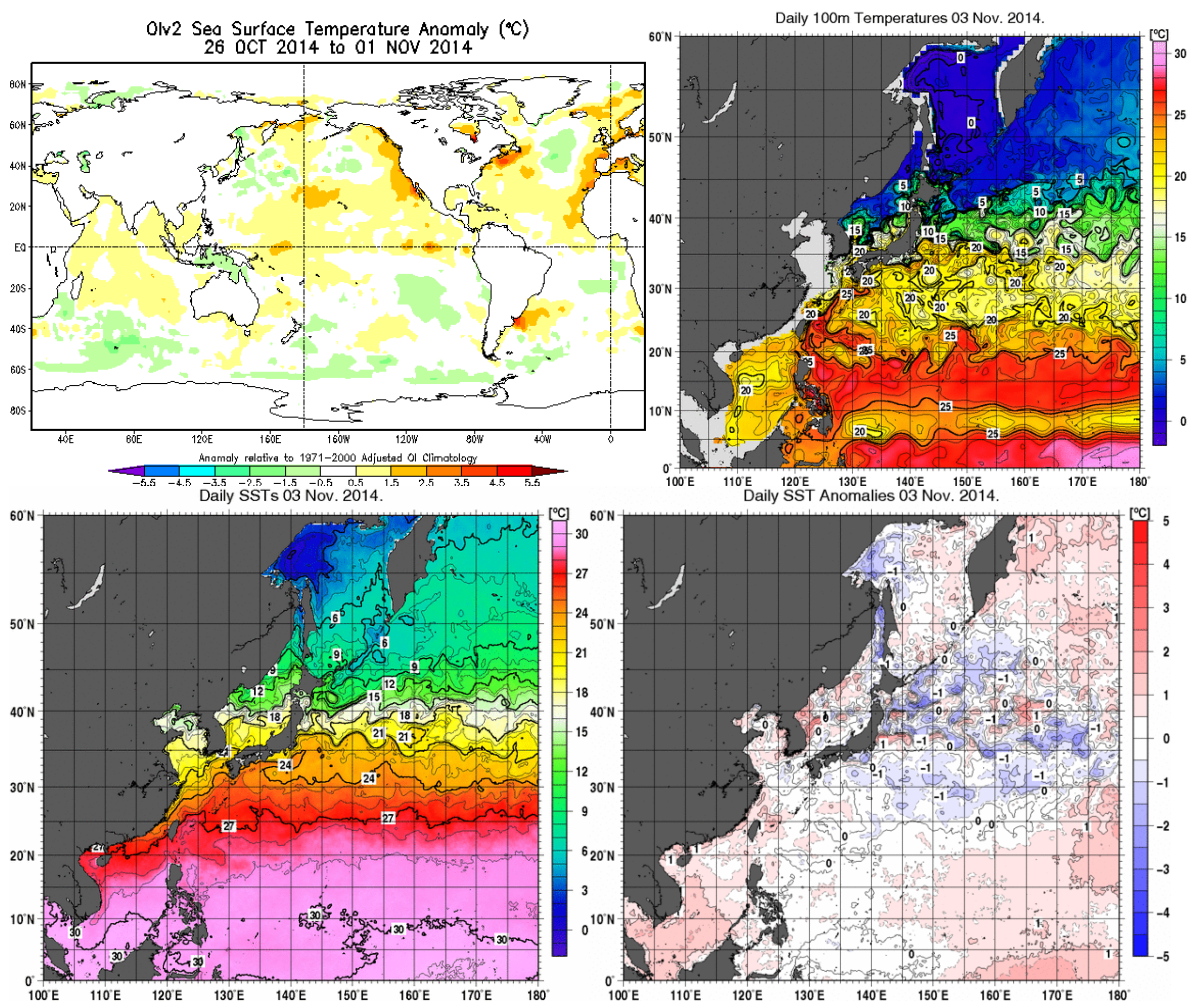


图 1 表温及其距平均分布图

2. 表温分布情况

根据表层温度分析, 在 35°—45° N、150°—160° E 海域, 其表温范围为 8.09—22.22°C, 其锋区在 152—158° E 海域; 在 35°—45° N、160° E—170° E 海域, 其表温范围为 10.43—21.35°C, 其锋区在 161—168° E 海域; 在 35°—45° N、172° E—178° E 海域, 其表温范围为 10.99—21.74°C, 其锋区在 173° E—177° E 海域。根据 100 米水层水温分布图, 其 10 度等温线以 152°—169° E 等形成若干个锋面。

表 1 10 月 26 日—11 月 1 表温分布情况

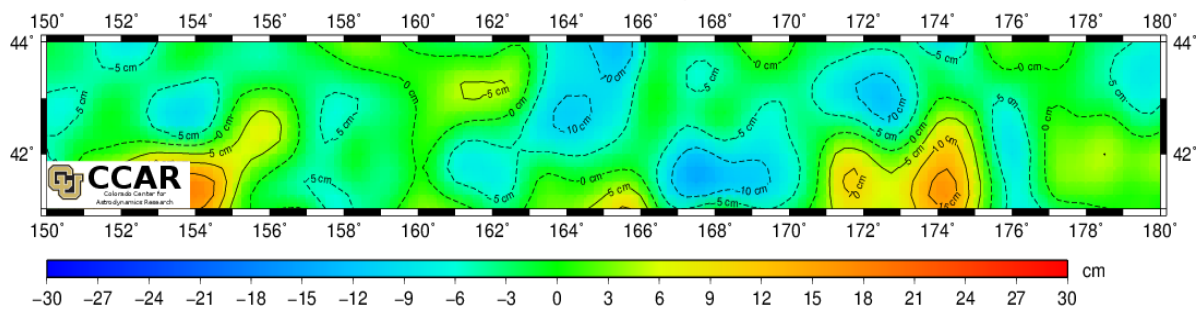
E	150.5	151.5	152.5	153.5	154.5	155.5	156.5	157.5	158.5	159.5
41.5	18.55	18.84	19.31	19.06	18.64	18.59	19.59	19.68	19.42	19.13
42.5	19.89	19.97	20.24	19.93	19.52	19.54	20.66	20.75	20.47	20.13
43.5	21.16	21.1	21.21	20.9	20.53	20.53	21.34	21.35	21.03	20.69
E	160.5	161.5	162.5	163.5	164.5	165.5	166.5	167.5	168.5	169.5

41.5	18.97	19.19	19.51	19.82	19.71	19.6	19.3	18.68	17.72	17.23
42.5	19.9	20.04	20.23	20.35	19.92	19.64	19.28	18.68	17.91	17.56
43.5	20.51	20.61	20.76	20.8	20.37	20.06	19.73	19.22	18.66	18.42
E	170.5	171.5	172.5	173.5	174.5	175.5	176.5	177.5	178.5	179.5
41.5	17.02	16.95	17.34	17.33	17.31	17.5	18.03	18.3	18.46	18.61
42.5	17.47	17.5	18.04	18.07	18.12	18.4	19.09	19.48	19.74	19.94
43.5	18.45	18.55	19.05	19.09	19.11	19.34	19.98	20.4	20.73	20.94

二. 海面高度分布

在 42°—43°N、150°E—151°E；43°—44°N、151°E—153°E；42°—43°N、153°E—155°E；41°—42°N、157°E—159°E；42°—43°N、158°E—160°E；41°—42°N、161°E—163°E；42°—44°N、163°E—166°E 等海域有几个较强的冷水涡。

Realtime Mesoscale Altimetry – 11/02/2014



三. 渔汛分析

从整体上看，传统渔场表温上比正常年份偏低，传统渔场海域表温整体上比正常年份低 1°C 左右，建议在 43°—44°N、151°E—153°E；42°—43°N、153°E—155°E；41°—42°N、157°E—159°E；42°—43°N、158°E—160°E 等海域生产。

鱿钓技术组
HY-1B 渔情预报业务化运行小组
2014 年 11 月 4 日