

# 北太平洋柔鱼渔情分析

第 29 期

## 一. 总体海况分析

### 1. 表温距平均值分布情况

根据图 1 分析, 在 35°—45° N、150° E—160° E 海域, 表温较正常年份偏低 1°C 左右, 局部海域持平; 在 35°—45° N、160° E—170° E 海域, 表温较正常年份持平, 北部海域持平; 在 35°—45° N、170° E—180° E 海域, 水温整体较正常年份持平, 局部海域偏高 1°C 左右。整个传统渔场水温整体较正常年份偏低。

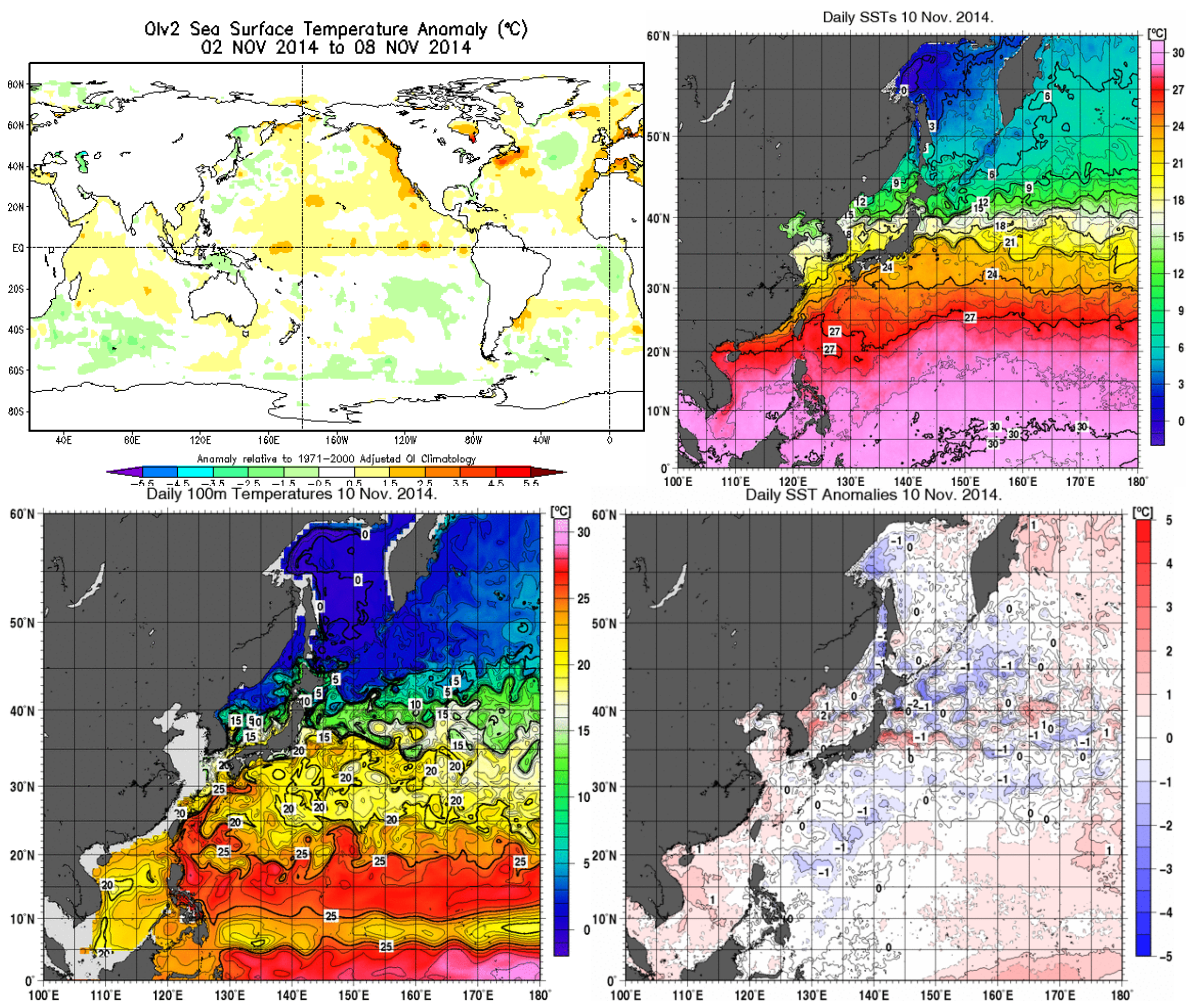


图 1 表温及其距平均分布图

### 2. 表温分布情况

根据表层温度分析, 在 35°—45° N、150°—160° E 海域, 其表温范围为 7.2—21.64°C, 其锋区在 153—159° E 海域; 在 35°—45° N、160° E—170° E 海域, 其表温范围为 9.8—21.55°C, 其锋区在 163—167° E 海域; 在 35°—45° N、172° E—178° E 海域, 其表温范围为 10.53—21.37°C, 其锋区在 172° E—179° E 海域。根据 100 米水层水温分布图, 其 10 度等温线已 151°—170° E 等形成若干个锋面。

表 1 11 月 2 日—11 月 8 表温分布情况

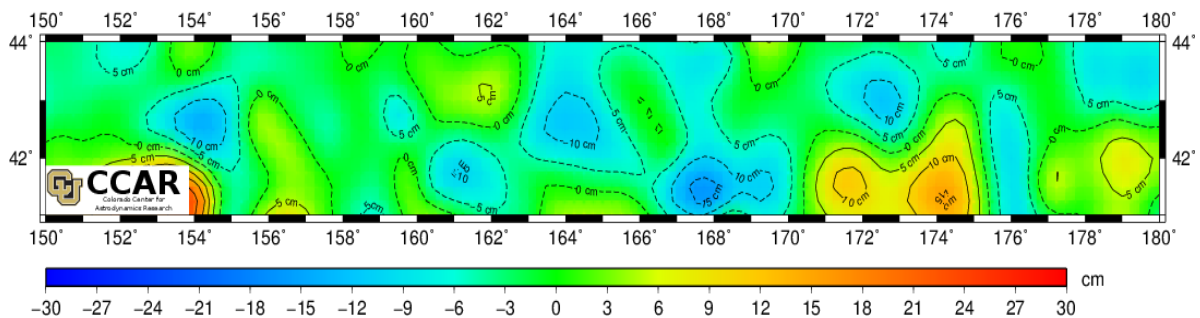
E	150.5	151.5	152.5	153.5	154.5	155.5	156.5	157.5	158.5	159.5
41.5	17.7	18.02	18.13	18.01	17.73	17.84	18.65	18.84	18.65	18.39
42.5	19.19	19.28	19.19	19.01	18.76	18.94	19.86	20.07	19.85	19.55
43.5	20.6	20.53	20.35	20.17	19.94	20.08	20.72	20.82	20.56	20.26
E	160.5	161.5	162.5	163.5	164.5	165.5	166.5	167.5	168.5	169.5

<b>41.5</b>	18.1	18.39	18.81	19.19	19.13	19.13	18.94	18.41	17.69	17.13
<b>42.5</b>	19.21	19.45	19.77	19.99	19.68	19.51	19.23	18.72	18.09	17.66
<b>43.5</b>	20.02	20.26	20.55	20.72	20.44	20.23	19.96	19.53	19.01	18.72
<b>E</b>	<b>170.5</b>	<b>171.5</b>	<b>172.5</b>	<b>173.5</b>	<b>174.5</b>	<b>175.5</b>	<b>176.5</b>	<b>177.5</b>	<b>178.5</b>	<b>179.5</b>
<b>41.5</b>	16.84	16.72	17.08	17.07	17.04	17.22	17.8	18.07	18.23	18.36
<b>42.5</b>	17.48	17.45	17.91	17.96	17.99	18.26	18.91	19.29	19.54	19.7
<b>43.5</b>	18.64	18.67	19.07	19.1	19.09	19.3	19.82	20.23	20.52	20.67

## 二. 海面高度分布

在 42°—43°N、153°E—156°E；42°—44°N、159°E—160°E；41°—42°N、160°E—162°E；42°—44°N、163°E—166°E；41°—42°N、166°E—170°E 等海域有几个较强的冷水涡。

Realtime Mesoscale Altimetry - 11/09/2014



## 三. 渔汛分析

从整体上看，传统渔场表温整体上比正常年份低 1℃左右，建议在 40°—42°N、150°E—151°E、41°—43°N、153°E—156°E；42°—44°N、159°E—160°E；41°—42°N、160°E—162°E；42°—44°N、163°E—166°E 等海域生产。

鱿钓技术组  
HY-1B 渔情预报业务化运行小组  
2014 年 11 月 11 日