

2024-2025 阿根廷滑柔鱼渔情预报分析

第 14 期

一、水温状况

当前，整个阿根廷滑柔鱼传统渔场域表温较正常年份稍有偏高、福克兰群岛海域表温也较正常年份偏高，渔场的形成条件正常。目前 40° S—50° S、55° —65° W 海域表温介于 9.05—20.84℃ 之间。

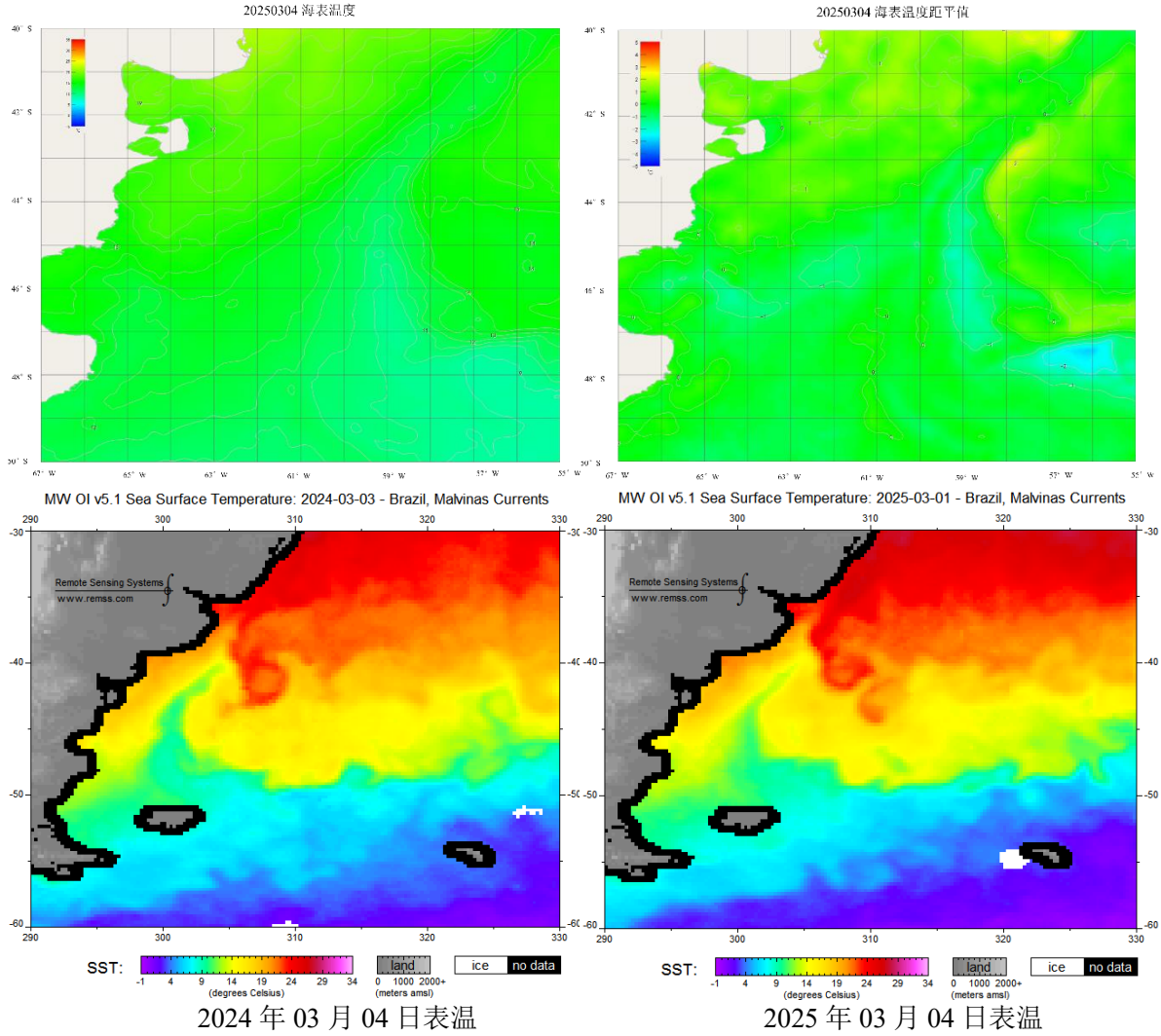


图 1 表温分布图

表 1. 2025 年 02 月 23 日—2025 年 03 月 01 日表温分布图

	64.5W	63.5W	62.5W	61.5 W	60.5 W	59.5 W	58.5 W	57.5 W	56.5W	55.5W
40.5S	*	*	20.84	19.93	19.85	18.10	16.50	14.52	14.77	16.08
41.5S	17.85	18.37	19.09	19.57	18.20	17.01	14.20	14.47	15.50	15.92
42.5S	17.83	19.36	18.87	17.66	15.85	13.31	14.51	15.33	16.65	17.21
43.5S	18.44	18.08	16.76	15.06	13.17	11.79	15.62	15.56	15.77	16.35
44.5S	17.56	16.63	15.51	13.73	12.43	10.81	13.79	15.40	14.75	14.50
45.5S	15.17	15.38	14.66	13.77	12.03	10.10	12.56	15.12	14.75	15.08
46.5S	13.61	13.78	13.81	12.93	11.46	9.96	11.57	13.40	14.04	13.56
47.5S	13.23	13.50	12.90	12.17	11.01	10.03	9.65	9.28	9.62	10.49
48.5S	12.83	12.48	12.19	12.13	10.49	10.24	9.61	9.50	9.28	9.42
49.5S	11.49	11.15	10.78	10.86	11.53	10.95	9.73	9.14	9.15	9.05

二、海面高度距平值分析

20250304 海面高度距平值

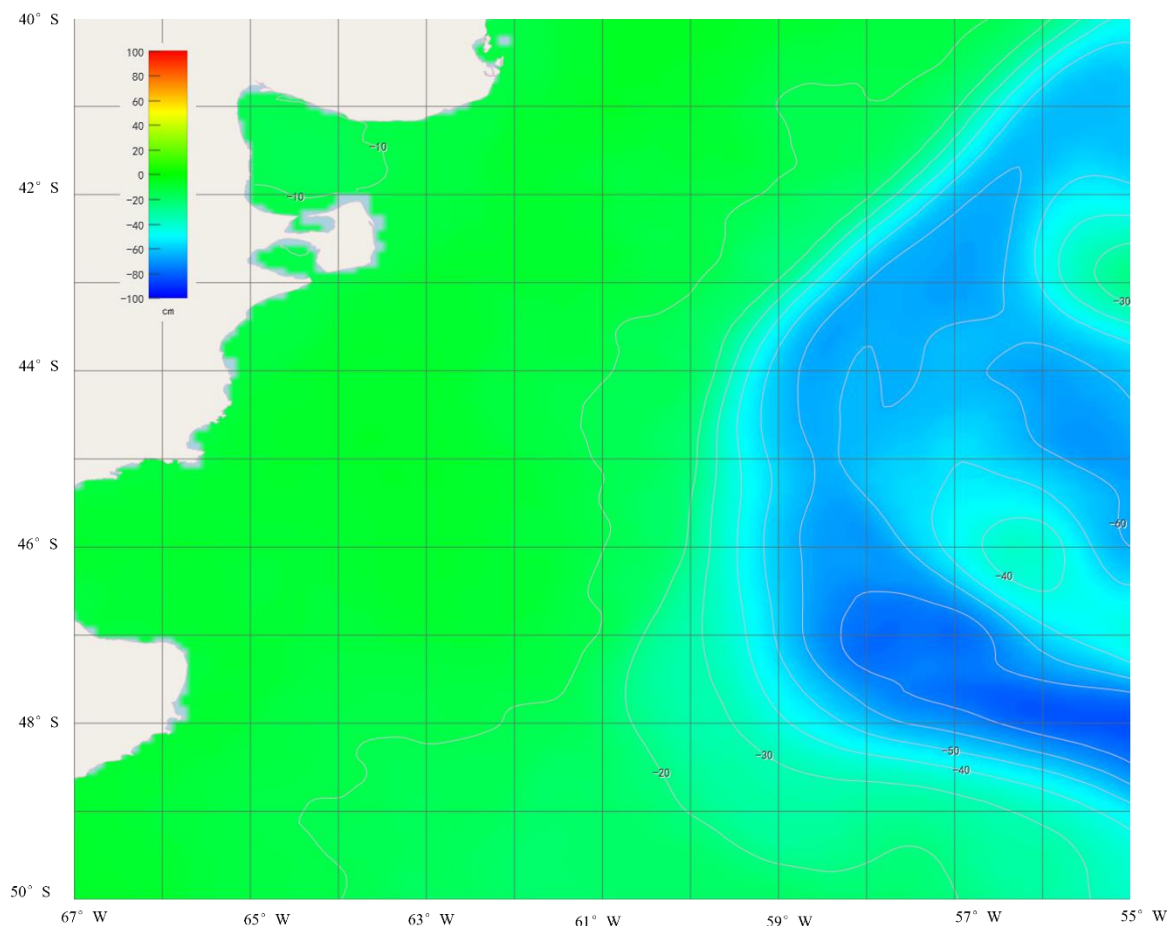


图 2 海表温度距平值

根据海表温度距平值分析,目前在 44°—46°S、58°—60°W; 47°—48°S、56°—58°W; 45°—46°S、61°—63°W 等海域有中等强度的冷水涡存在; 在 42°—44°S、56°—58°W 等海域有中等范围的暖水涡存在,通常在冷暖水涡交界处容易形成渔场。

二、渔情分析

根据目前海况分析,传统作业渔场的水温较往年基本稍有偏高,渔场的形成条件正常。研究表明,3 月间阿根廷滑柔鱼中心渔场温度为 12~14°C,建议作业海域为 45°—47°S、60°—61°W 等附近海域。

鱿钓技术组
HY-1B 渔情预报业务化运行小组
2025 年 03 月 04 日